

mgr Ewa Bobin-Dobrzańska
Katedra Prawa Międzynarodowego i Europejskiego
Wydział Prawa, Administracji i Ekonomii, UWr

System Ochrony Prawnej w UE

ZAJĘCIA ORGANIZACYJNE.

TSUE.

Katedra Prawa Międzynarodowego i Europejskiego

E-mail: ewa.bobin@uwr.edu.pl

Konsultacje: pokój 223 budynek A (II piętro), daty i godziny zostaną podane na stronie wydziałowej oraz koncie USOS

Zasady zaliczenia ćwiczeń

- ✓ **Kolokwium zaliczeniowe** – 3 pytania opisowe-problemowe, 80 minut;
- ✓ **Bezwzględna obecność na zajęciach** (każda nieobecność musi zostać odrobiona przez Studenta podczas konsultacji, w formie ustnej odpowiedzi na 4-5 pytań dotyczących przedmiotu opuszczonych zajęć → na najbliższych konsultacjach po ustaniu przyczyny nieobecności);
- ✓ Przygotowanie się do zajęć i **aktywność** na zajęciach dodatkowo premiowana plusami.

Harmonogram zajęć

1. Trybunał Sprawiedliwości UE;
2. Odesłanie prejudycjalne – art. 267 TFUE;
3. Skarga na Państwo Członkowskie – art. 258 – art. 260 TFUE;
4. Skarga o stwierdzenie nieważności aktu prawa UE i skarga na bezczynność instytucji UE – art. 263 i art. 265 TFUE;
5. Kolokwium.

Trybunał Sprawiedliwości Unii Europejskiej

skojarzenia

Organizacja ponadnarodowa

- Przekazanie części kompetencji państw na rzecz organizacji;
- Kompleksowa współzależność integracyjna państw z organizacją;
- Powołanie instytucji, w skład których wchodzi niezależni członkowie;
- Szczególny proces decyzyjny i prawodawczy;
- Autonomiczny i monistyczny porządek prawny organizacji;
- Zasada prymatu i bezpośredniego stosowania prawa organizacji;
- Zasada bezpośredniego skutku prawa organizacji;
- Własne organy sądowe – jednolitość stosowania i efektywność prawa;
- Własny budżet.

Geneza TSUE

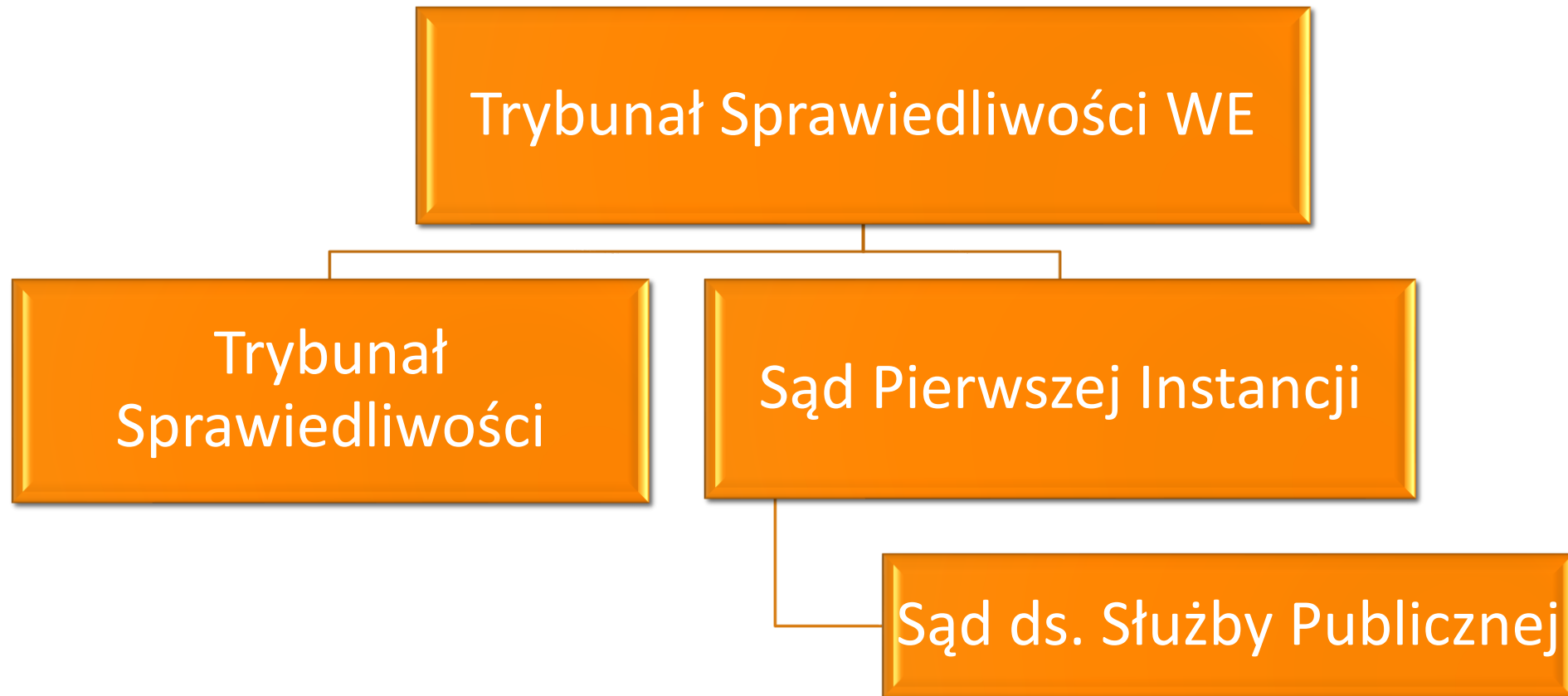
- ❖ Trybunał Sprawiedliwości utworzono 18 kwietnia 1951 r., na mocy Traktatu Paryskiego (1951), zawartego przez członków Europejskiej Wspólnoty Węgla i Stali. Swoją działalność rozpoczął 23 lipca 1952 r. jako **Trybunał Europejskiej Wspólnoty Węgla i Stali**.
- ❖ Trybunał stał się instytucją Wspólnot, kiedy na mocy Traktatów Rzymskich z 25 marca 1957 r. ustanowiono Europejską Wspólnotę Gospodarczą (EWG) i Europejską Wspólnotę Energii Atomowej (EWEA, Euratom) w celu pogłębiania integracji gospodarczej państw.
 - ❖ Konwencja o niektórych wspólnych instytucjach WE z 25 marca 1957 roku oraz Protokół o Statucie Trybunału Sprawiedliwości
 - ❖ **Trybunał Sprawiedliwości Wspólnot Europejskich**

-
- ❖ Do rozbudowy wspólnotowych organów sądownictwa doszło w wyniku podpisania w 1986 r. Jednolitego Aktu Europejskiego, na mocy którego utworzono Sąd Pierwszej Instancji (SPI).
 - ❖ Swoją działalność SPI rozpoczął z dniem 1 września 1989 r.

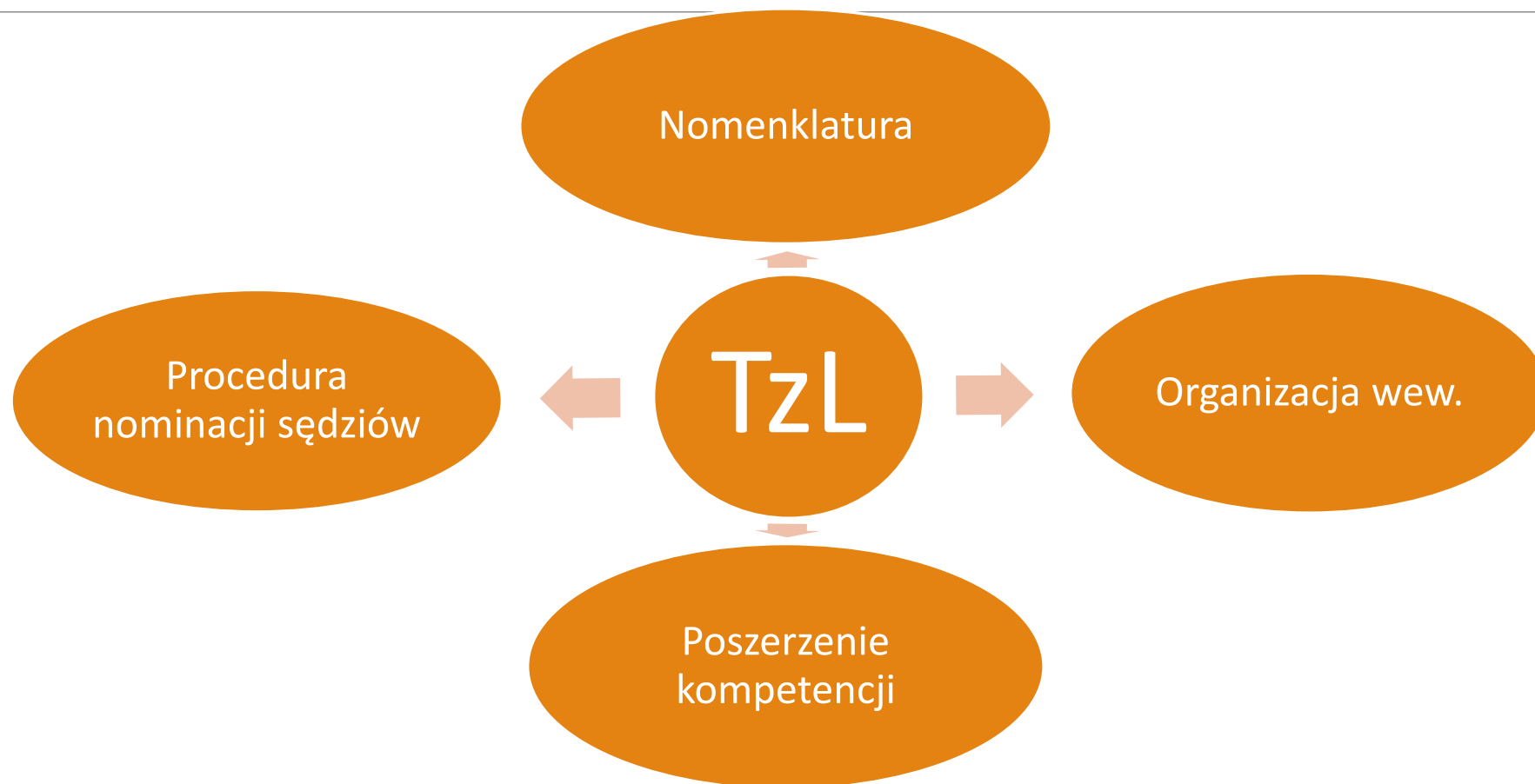


TSWE w latach 2004-2009

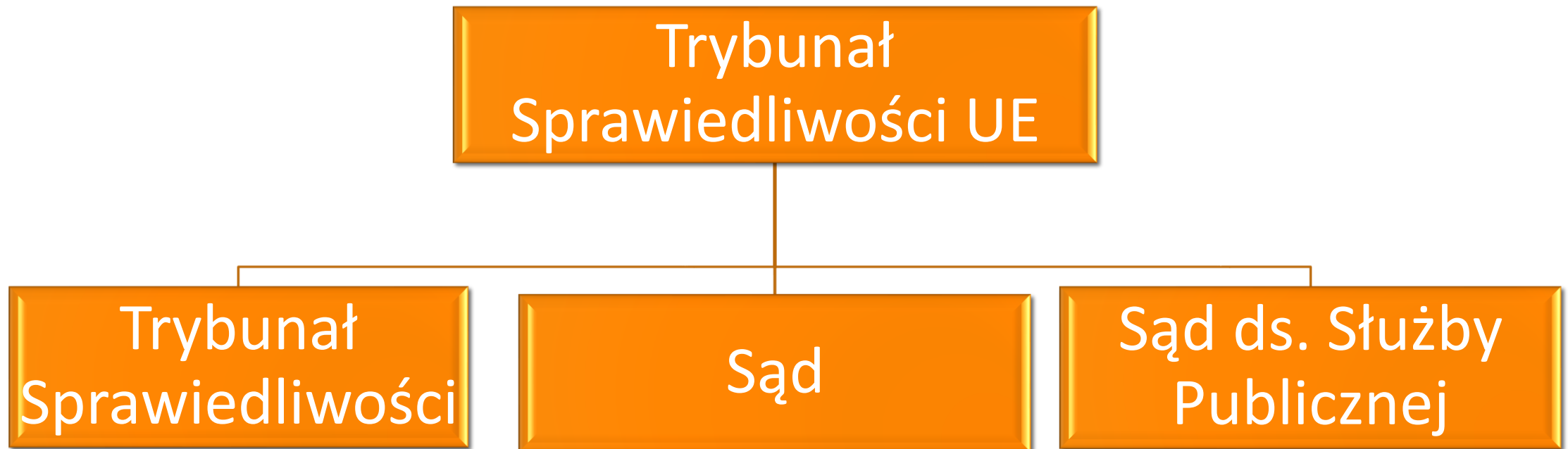
❖ Decyzją Rady z 2 listopada 2004 r. utworzono Sąd do Spraw Służby Publicznej



Reformy Traktatu z Lizbony



TSUE w latach 2009-2016



Reforma unijnego wymiaru sprawiedliwości z okresu 2016-2019

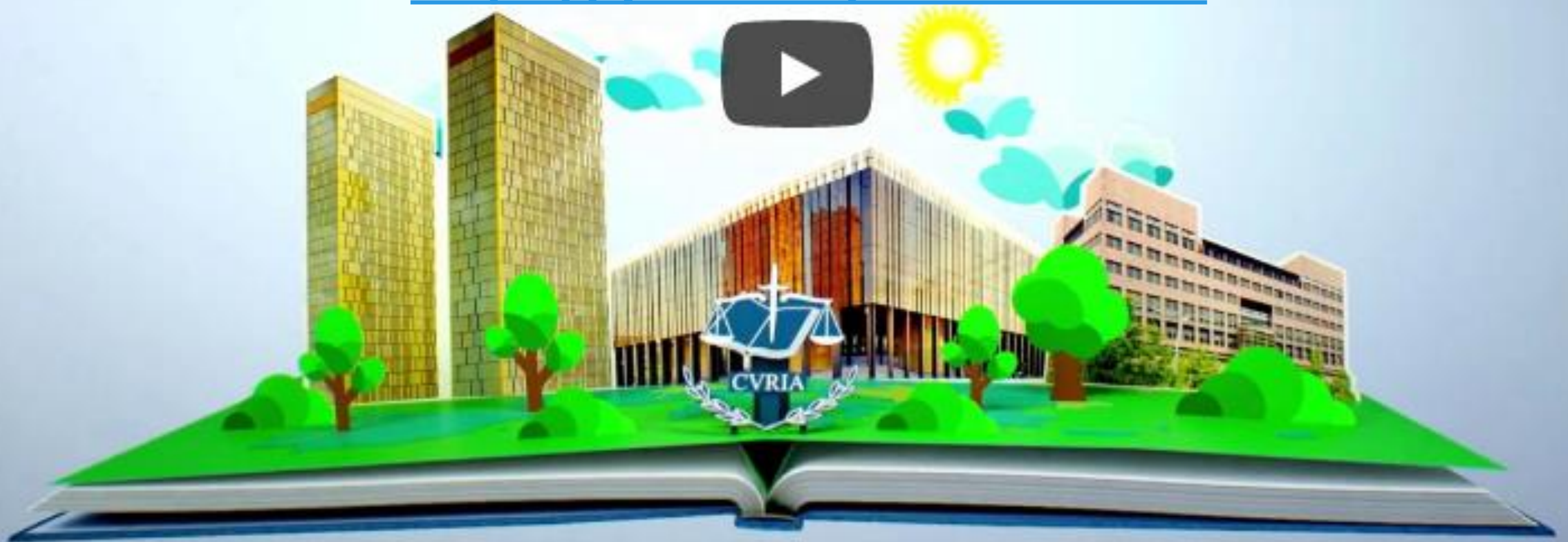
- ❖ W 2011 r. Trybunał opracował projekt przewidujący zwiększenie liczby sędziów Sądu z 27 do 39.
- ❖ W 2014 r., na wezwanie prezydencji Rady i z uwagi na pogorszenie się sytuacji w stosunku do 2011 r., Trybunał ulepszył swój projekt.
- ❖ Przyczyny reformy:
 - wzrost liczby sporów sądowych,
 - nadmierny czas trwania postępowań.

Cele reformy:

- ❖ trwałe **wzmocnienie skuteczności** wymiaru sprawiedliwości w interesie europejskich obywateli,
- ❖ **wzmocnienie wydajności** europejskiego systemu sądowego,
- ❖ **powstrzymanie wzrostu** liczby zaległych spraw i możliwość zajęcia się nagromadzonymi już sprawami,
- ❖ **skrócenie czasu** trwania **postępowania** przed Sądem,
- ❖ **zmniejszenie ryzyka** pociągnięcia Unii do **odpowiedzialności** za naruszenie obowiązku rozpatrzenia sprawy w rozsądnym terminie,
- ❖ **uproszczenie struktury** sądowej Unii,
- ❖ **wzmocnienie spójności orzecznictwa**,
- ❖ Sąd zyska **większą elastyczność** przy rozpatrywaniu spraw,
- ❖ **wzmocnienie Sądu** pozwoli na ewentualne **przekazanie niektórych kompetencji Trybunału Sądowi**.

Po co istnieje Trybunał Sprawiedliwości UE?

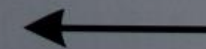
<https://youtu.be/vtVK5iVn9YE>



Siedziba TSUE Luksemburg



**COUR DE JUSTICE
DES COMMUNAUTÉS
EUROPÉENNES**



Akty prawne dotyczące TSUE i jego procedury

1. Traktat o Unii Europejskiej (art. 13 i **art. 19**);
2. Traktat o Funkcjonowaniu Unii Europejskiej (art. 218 ust. 11, 251 – art. 281);
3. Statut TSUE (dołączony do Traktatów jako Protokół nr 3);
4. Regulamin Trybunału Sprawiedliwości z 2016 r.;
5. Praktyczne instrukcje dla stron dotyczące spraw wnoszonych do Trybunału;
6. Regulamin postępowania przed Sądem z 2016 r.;
7. Praktyczne przepisy wykonawcze do regulaminu postępowania przed Sądem.

Art. 13 TUE

1. Unia dysponuje ramami instytucjonalnymi, które mają na celu propagowanie jej wartości, realizację jej celów, służyć jej interesom, interesom jej obywateli oraz interesom Państw Członkowskich, jak również zapewnianie spójności, skuteczności i ciągłości jej polityk oraz działań.

Institucjami Unii są:

- *Parlament Europejski,*
- *Rada Europejska,*
- *Rada,*
- *Komisja Europejska (zwana dalej „Komisją”),*
- **Trybunał Sprawiedliwości Unii Europejskiej,**
- *Europejski Bank Centralny,*
- *Trybunał Obrachunkowy.*

Art. 19 TUE

1. Trybunał Sprawiedliwości Unii Europejskiej **obejmuje Trybunał Sprawiedliwości, Sąd i sądy wyspecjalizowane**. Zapewnia on **poszanowanie prawa w wykładni i stosowaniu Traktatów**.

Państwa Członkowskie ustanawiają środki niezbędne do zapewnienia skutecznej ochrony prawnej w dziedzinach objętych prawem Unii.

2. W skład Trybunału Sprawiedliwości wchodzi jeden sędzia z każdego Państwa Członkowskiego. Trybunał Sprawiedliwości jest wspomagany przez **rzeczników generalnych**.

W skład Sądu wchodzi co najmniej jeden sędzia z każdego Państwa Członkowskiego.

Sędziowie i rzecznicy generalni Trybunału Sprawiedliwości oraz sędziowie Sądu są **wybierani spośród osób o niekwestionowanej niezależności, spełniających warunki określone w artykułach 253 i 254 Traktatu o funkcjonowaniu Unii Europejskiej**. Są oni mianowani za wspólnym porozumieniem przez rządy Państw Członkowskich **na okres sześciu lat**. Ustępujący sędziowie i rzecznicy generalni **mogą być ponownie mianowani**.

3. *Trybunał Sprawiedliwości Unii Europejskiej orzeka zgodnie z Traktatami:*

a) w zakresie skarg wniesionych przez Państwa Członkowskie, instytucje lub osoby fizyczne lub prawne;

b) w trybie prejudycjalnym, na wniosek sądów Państw Członkowskich, w sprawie wykładni prawa Unii lub ważności aktów przyjętych przez instytucje;

c) w innych sprawach przewidzianych w Traktatach.

Aktualna struktura organizacyjna



- ❖ TUE oraz TFUE posługują się pojęciem Trybunału Sprawiedliwości w dwóch znaczeniach – *sensu stricto* (przez co rozumie się sam Trybunał Sprawiedliwości, TS) oraz *sensu largo* (przez co rozumie się ogół organów sądowych składających się na unijny system sądownictwa, TSUE).

Trybunał Sprawiedliwości Unii Europejskiej

Trybunał Sprawiedliwości	Sąd [b. Sąd I Instancji]	Sądy wyspecjalizowane (Izby Sądowe) Sąd ds. Służby Publicznej UE
1951 r. (TP) / 1952 r.	1986 r. (JAE) / 1989 r.	2001 r. (TzN) / 2004-2016 r.
1 sędzia z każdego PC	2 sędziów z każdego PC	<i>zasada sprawiedliwości geograficznej</i>
27 sędziów	54 sędziów	7 sędziów
11 RG (5 stałych)	-	-
Kadencja członków – 6 lat	Kadencja członków – 6 lat	<i>Kadencja członków – 6 lat</i>

Kryteria wyboru

Trybunał Sprawiedliwości

- ❖ Sędziowie i RG muszą być osobami o niekwestionowanej niezależności, mającymi kwalifikacje wymagane w PC, z których pochodzą, do zajmowania **najwyższych** stanowisk sądowych lub muszą być prawnikami o uznanej kompetencji.

Sąd

- ❖ Sędziowie są wybierani spośród osób o niekwestionowanej niezależności, mogących zajmować **wysokie** (ale nie najwyższe jak przy TS) stanowiska sądowe.

Status członków TS i Sądu

- ❖ Możliwość reelekcji sędziów i rzeczników generalnych;
- ❖ Zakończenie kadencji:
 - ❖ wygaśnięcie kadencji,
 - ❖ śmierć sędziego/ RG,
 - ❖ Rezygnacja,
 - ❖ Zwolnienie z funkcji;
- ❖ Posiadanie immunitetu jurysdykcyjnego;
- ❖ Zasada *incompatibilitas*.

Polscy sędziowie i RG w TSUE



Struktura wewnętrzna TS i Sądu

Prezes i Wiceprezes TS/ Sądu

Pierwszy Rzecznik Generalny

Sprawozdawcy pomocniczy

Izby: 3/ 5 Sędziów, Wielka Izba (15 Sędziów), Pełen Skład, Skład jednoosobowy

Sekretariat TS/ Sądu z Sekretarzem na czele

Funkcje TSUE

(funkcje: sądowa i opiniodawcza)

- ✓ kontrola ważności i legalności aktów instytucji Unii Europejskiej (prawo wtórne/pochodne),
- ✓ czuwanie nad poszanowaniem przez państwa członkowskie obowiązków wynikających z traktatów oraz
- ✓ wykładnia prawa Unii (pierwotnego i pochodnego) na wniosek sądów krajowych.

Kompetencja *ratione materiae*

Zgodnie z art. 19 TUE Trybunał Sprawiedliwości Unii Europejskiej:

zapewnia poszanowanie prawa w wykładni i stosowaniu Traktatów.

Zgodnie z Traktatami TSUE orzeka:

1. W zakresie skarg bezpośrednich wniesionych przez PC, instytucje UE, osoby fizyczne i prawne
2. W trybie prejudycjalnym (na wniosek sądów PC)
3. W innych sprawach przewidzianych w Traktatach

Kompetencja TSUE ma charakter wyłączny.

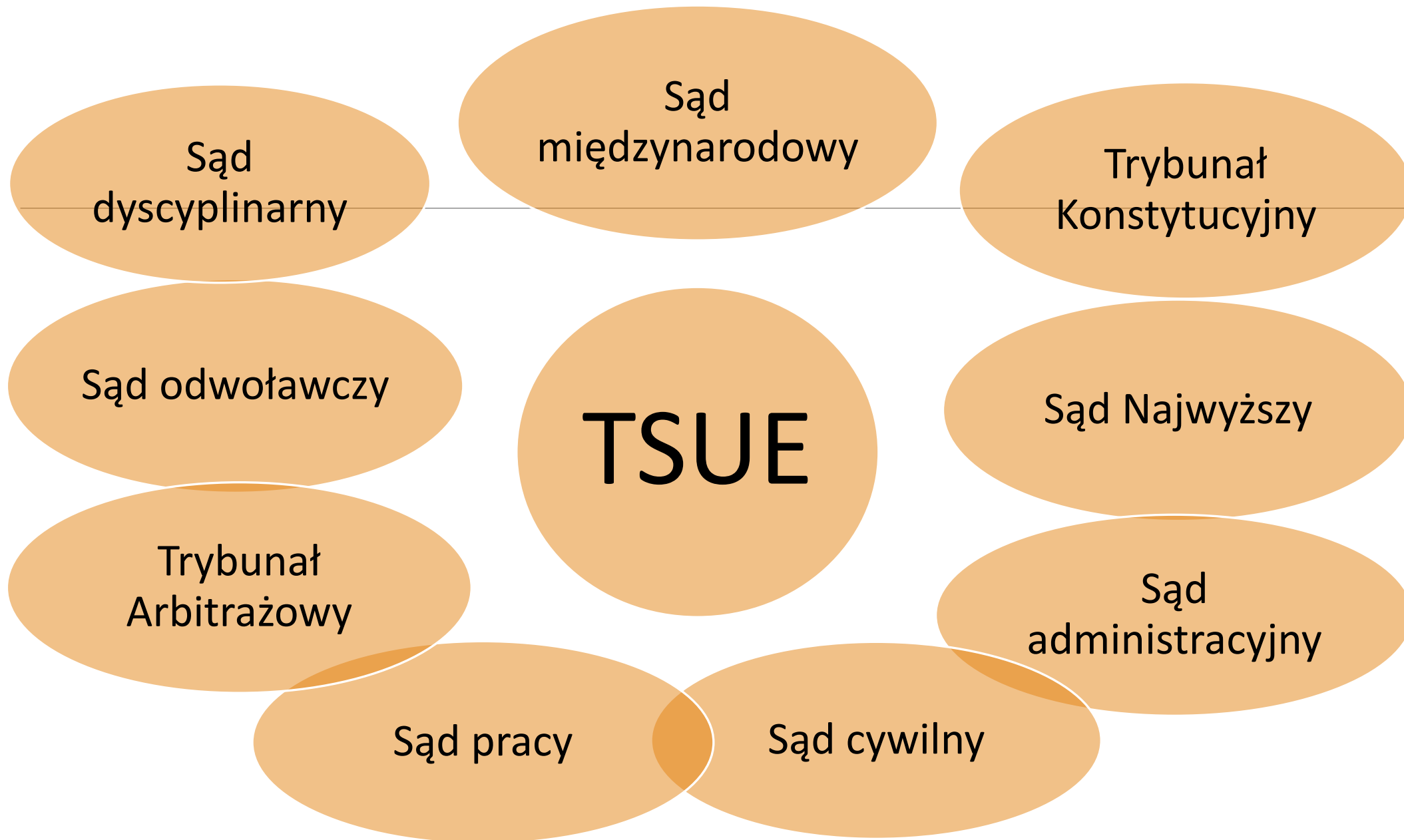
-
- ❖ TSUE może rozpatrywać tylko te rodzaje spraw, które zostały wyraźnie przewidziane w Traktatach (**zasada przyznania kompetencji**).
 - ❖ Jurysdykcja TSUE może mieć charakter:
 - ❖ Sporny;
 - ❖ Niesporny (postępowanie prejudycjalne i postępowanie ws. opinii o zgodności przewidywanej umowy międzynarodowej UE z Traktatami).

Właściwość Trybunału Sprawiedliwości

1. Skarga przeciwko państwu członkowskiemu z tytułu uchybienia zobowiązaniom (art. 258-260 TFUE)
2. Skarga o stwierdzenie nieważności (art. 263 TFUE)
3. Skarga na bezczynność (art. 265 TFUE)
4. Spór między PC przedłożony Trybunałowi na mocy kompromisu (art. 273 TFUE)
5. Opinia o zgodności umowy międzynarodowej UE z Traktatami (art. 218 ust. 11 TFUE)
6. Odesłanie prejudycjalne (art. 267 TFUE)
7. Odwołanie od wyroków i postanowień Sądu oraz specjalna procedura kontroli orzeczeń Sądu

Właściwość Sądu

1. Skarga o stwierdzenie nieważności (art. 263 TFUE)
2. Skarga na bezczynność (art. 265 TFUE)
3. Skarga odszkodowawcza (art. 268 TFUE)
4. Skarga pracownicza (art. 270 TFUE)
5. Skarga dot. umów zawartych przez Unię Europejską, w których właściwość Sądu została wyraźnie określona (klauzula arbitrażowa, art. 272 TFUE)
6. *Odesłanie prejudycjalne?* (art. 267 TFUE)



Kompetencja *ratione personae*

Stronami postępowania przed TSUE mogą być:

- ❖ Instytucje Unijne, organy i jednostki organizacyjne UE,
- ❖ Państwa Członkowskie UE,
- ❖ Państwa EOG,
- ❖ Jednostki – osoby fizyczne i prawne.

Kompetencja *ratione iuris*

TSUE orzeka na podstawie:

- ❖ Prawa pierwotnego UE,
- ❖ Prawa wtórnego UE,
- ❖ Umów międzynarodowych, w tym zawierających klauzulę jurysdykcyjną TSUE,
- ❖ Zwyczaju,
- ❖ (zasad ogólnych prawa).

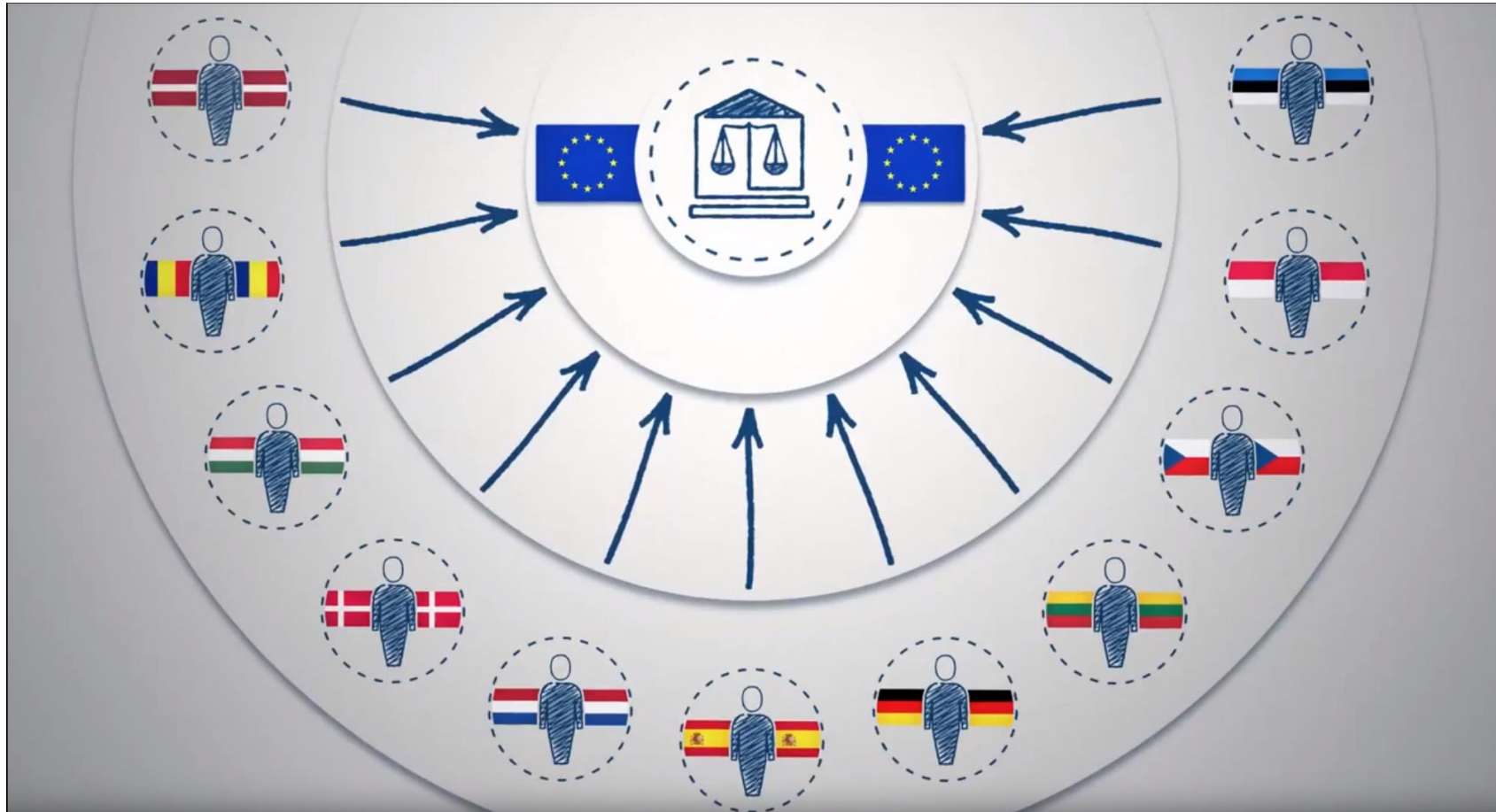


Jak działa Trybunał? Podstawowe fakty.

<https://youtu.be/j7KMKxeBaKw>

Język postępowania:

<https://www.youtube.com/watch?v=riFfkyMA9kA>



Dziękuję za uwagę.
