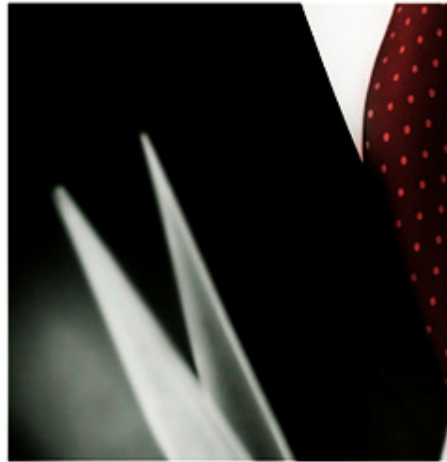


# *Elastyczność cenowa i dochodowa popytu- pojęcie i zastosowanie*

**Dr Gabriela Przesławska  
Uniwersytet Wrocławski**

**1. Instytut Nauk Ekonomicznych**



# Popyt elastyczny



- Prawo popytu mówi, że zmiany ceny wywołują odwrotny co do kierunku wpływ na wielkość zapotrzebowania na dane dobro.
- O tym, jak silnie reaguje popyt na zmianę ceny mówi elastyczność cenowa popytu.
- Popyt elastyczny reaguje mocno na zmianę ceny, tj. gdy cena rośnie- popyt spada; gdy cena spada- popyt rośnie

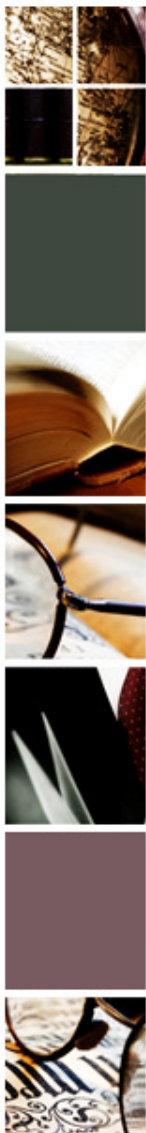
# Popyt nieelastyczny

- Jest przejawem stosunkowo słabej reakcji popytu na zmianę ceny.
- Jeżeli cena rośnie konsumenci zareagują jedynie niewielkim zmniejszeniem popytu, a gdy cena spada - niewielkim zwiększeniem popytu.

Popyt na artykuły podstawowe (niezbędne leki, chleb) jest mniej elastyczny, niż na towary czy usługi luksusowe (kolej *versus* samolot);

- w tym 2-gim przypadku występuje mieszana elastyczność cenowa popytu na bilety (wzrost ceny jednego dobra (usługi) powoduje wzrost popytu na dobro (lub usługę) o charakterze substytucyjnym).

mieszana elastyczność cenowa popytu to stosunek procentowej zmiany popytu dobra a do procentowej zmiany ceny dobra b.



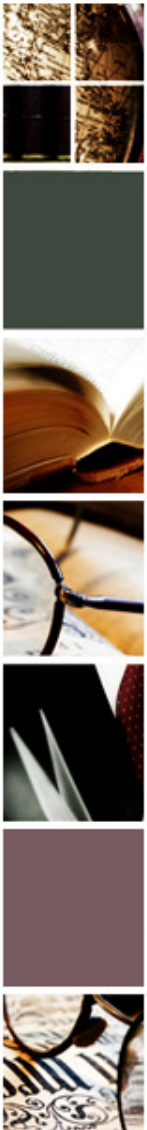
# Stopień elastyczności

- mierzy współczynnik elastyczności popytu czyli stosunek procentowej zmiany wielkości popytu do procentowej zmiany ceny.
- $E_{cp} = \text{procentowa zmiana wielkości popytu} / \text{procentowa zmiana ceny}$
- $E_{cp} = \% \Delta p / \% \Delta c$



# Stopień elastyczności (w wartościach bezwzględnych)

- $E_{cp} = \% \Delta p / \% \Delta c$
- Popyt elastyczny -  $E_{cp} > 1$ ,  
tzn. że procentowa zmiana wielkości popytu jest większa niż procentowa zmiana ceny
- Popyt nieelastyczny-  $E_{cp} < 1$ , gdy procentowa zmiana wielkości popytu jest mniejsza niż procentowa zmiana ceny
- Popyt o elastyczności neutralnej-  $E_{cp} = 1$ , gdy procentowe zmiany wielkości popytu są równe procentowej zmianie ceny.



# Zastosowanie pojęcia elastyczności (1)

- Elastyczność popytu, jej znajomość jest ważna dla producentów.
- Wzrost lub spadek ceny mogą bowiem spowodować wzrost, spadek lub pozostanie bez zmiany całkowitych wydatków konsumenta w zależności od elastyczności popytu.
- Inny przykład: niższa cena biletu samolotowego w *economy class* ( *popyt elastyczny*) vs wyższa cena biletu w *business class* ( *popyt nieelastyczny*)



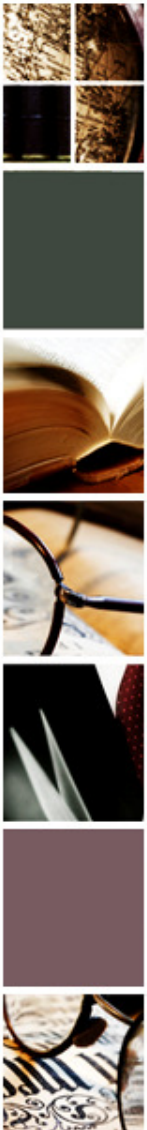
# Zastosowanie pojęcia elastyczności(2)

- Jeśli więc firma obniża cenę, zwiększa koszty produkcji, ale produkuje i sprzedaje więcej może jeszcze zwiększać zyski dopóki krzywa popytu jest elastyczna.
- Również organizatorzy rozrywek, ustalając ceny biletów badają, czy popyt jest nadal elastyczny, czy nie i jaką ustalić cenę.



# Zastosowanie pojęcia elastyczności(3)

- Rząd, ustalając wysokość podatków bada wcześniej elastyczność.
- Popyt na papierosy i alkohol jest nieelastyczny, więc najwyższym podatkiem obciąża się te produkty(akcyza).





# Zastosowanie pojęcia elastyczności (4)



- Zbyt wysokie podatki od nieruchomości w centrum miasta skłaniają mieszkańców do migracji z centrum na przedmieścia.
- To sprawia, że – w przypadku wysokiej elastyczności cenowej popytu na działki budowlane – budynki w centrum niszczeją, gdyż maleją przychody podatkowe w związku z migracją poza centrum.

# Zmiany elastyczności cenowej popytu- determinanty



- Elastyczność cenowa popytu na jakiekolwiek dobro zależy od:
- Dostępności substytutów
- Czasu ( przykład z dostosowaniem się rynku- tj. konsumentów i producentów) do wzrostu cen ropy naftowej po powstaniu OPEC).
- Krzywa popytu w długim okresie i gdy na rynku istnieją substytuty jest bardziej elastyczna

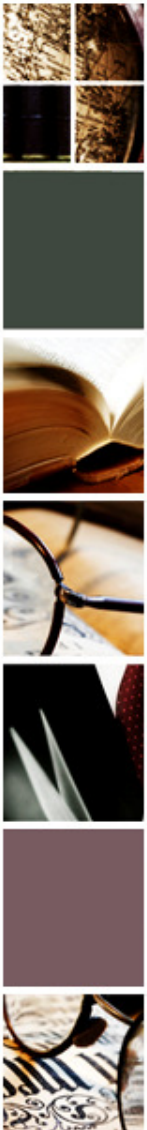
# Długi okres

- To czas niezbędny na dokonanie się dostosowań nabywców i producentów do zmiany cen.
- Przyczyną wzrostu elastyczności nie jest sam upływ czasu, ale zakres dostosowań w reakcji na zmiany cen.



# Elastyczność dochodowa popytu

- To stosunek względnej zmiany rozmiarów popytu na dane dobro do względnej zmiany dochodu.
- $E_{dp} = \% \Delta \text{ popytu} / \% \Delta \text{ dochodu}$ .
- Dobra niższego rzędu- elastyczność dochodowa ujemna ( popyt maleje wraz ze wzrostem dochodów- przykład-gorsze gatunki mięsa); współczynnik dochodowej elastyczności popytu wynosi:  $< 0$
- Dobra normalne- dodatnia elastyczność dochodowa popytu- rośnie dochód, rośnie popyt (0,1). W przypadku dóbr 1-wszej potrzeby dochód rośnie o 1% a popyt zwiększa się o mniej niż 1%, czyli jest mniejszy od jedności(0,1).



# Elastyczność dochodowa popytu. Prawo Engla

- Dobra wyższego rzędu( luksusowe) mają elastyczność dochodową popytu większą od jedności. Wzrost dochodów o 1% zwiększa rozmiary zapotrzebowania o więcej niż 1% ( $E_{dp} > 1$ )
- Prawo Engla (niemieckiego statystyka-1857r.)
- Wraz ze wzrostem dochodów tempo wzrostu popytu na artykuły luksusowe jest szybsze od tempa wzrostu dochodów ( $E_{dp} > 1$ ).

Przykład z czasów obecnych: zachowanie niemieckich konsumentów po zjednoczeniu Niemiec i wprowadzeniu *One Deutsche Mark* (wzrost popytu na luksusowe samochody ze strony mieszkańców byłej NRD)

