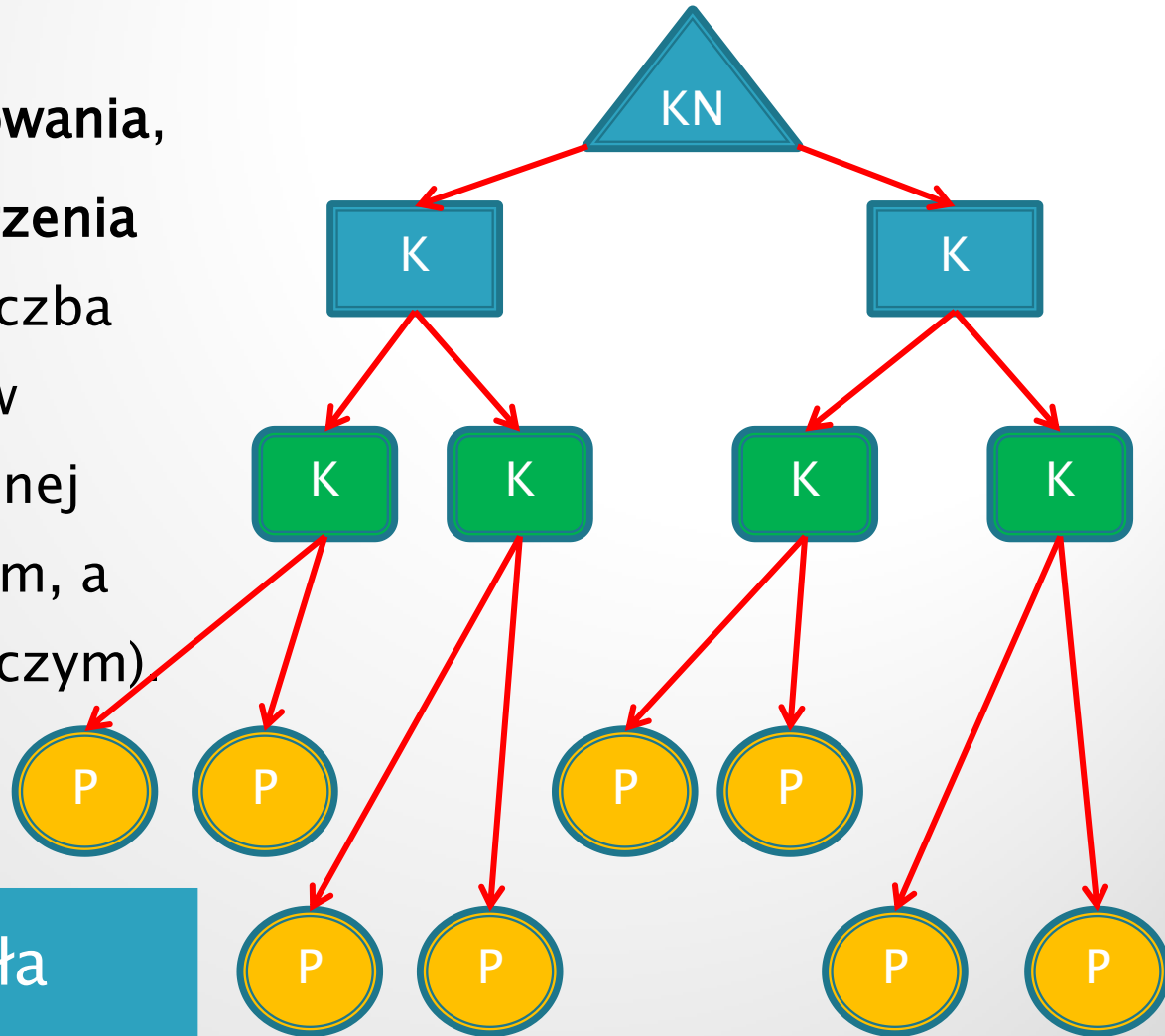


# Typy struktur organizacyjnych

Krótką charakterystyką (ilustracje pochodzą w większości z Państwa podręcznika wiodącego)

# Kryterium rozpiętości kierowania

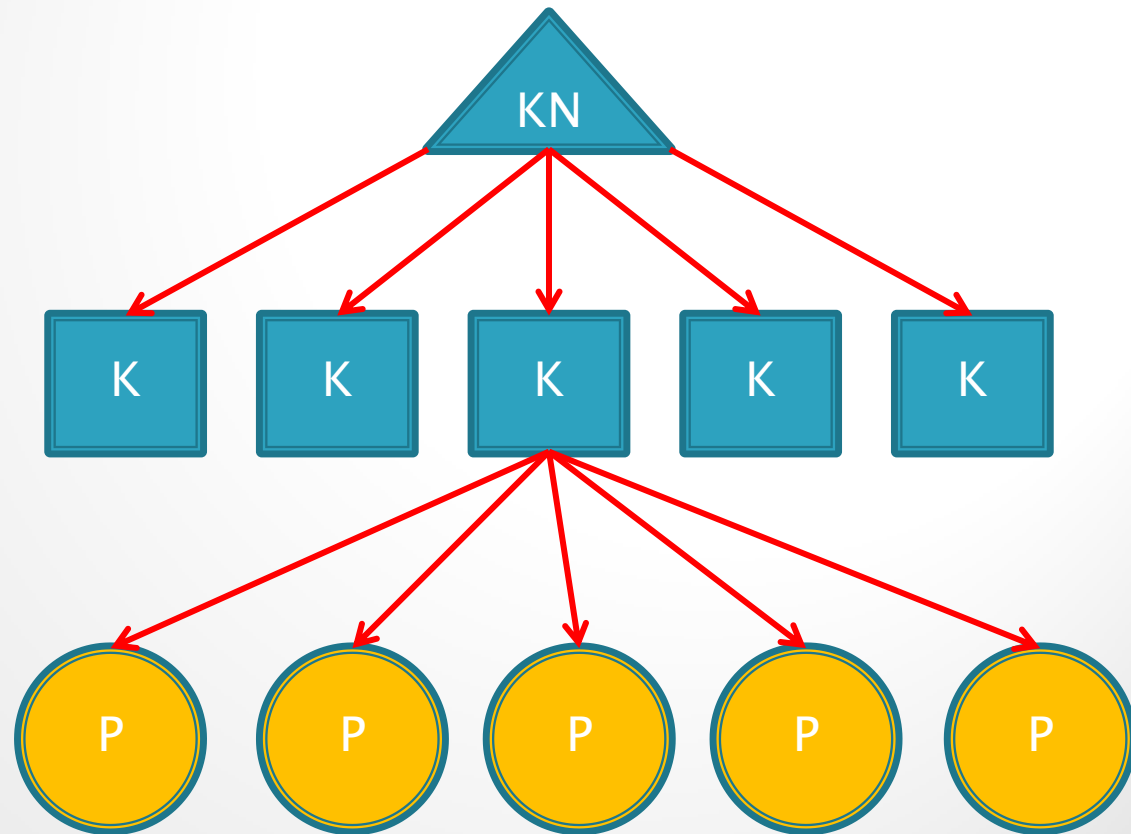
- Mała rozpiętość kierowania,
- Wysoki stopień spiętrzenia kierownictwa (duża liczba pośrednich szczebli w hierarchii organizacyjnej pomiędzy najwyższym, a najniższym wykonawczym)



Struktura smukła

# Struktura płaska

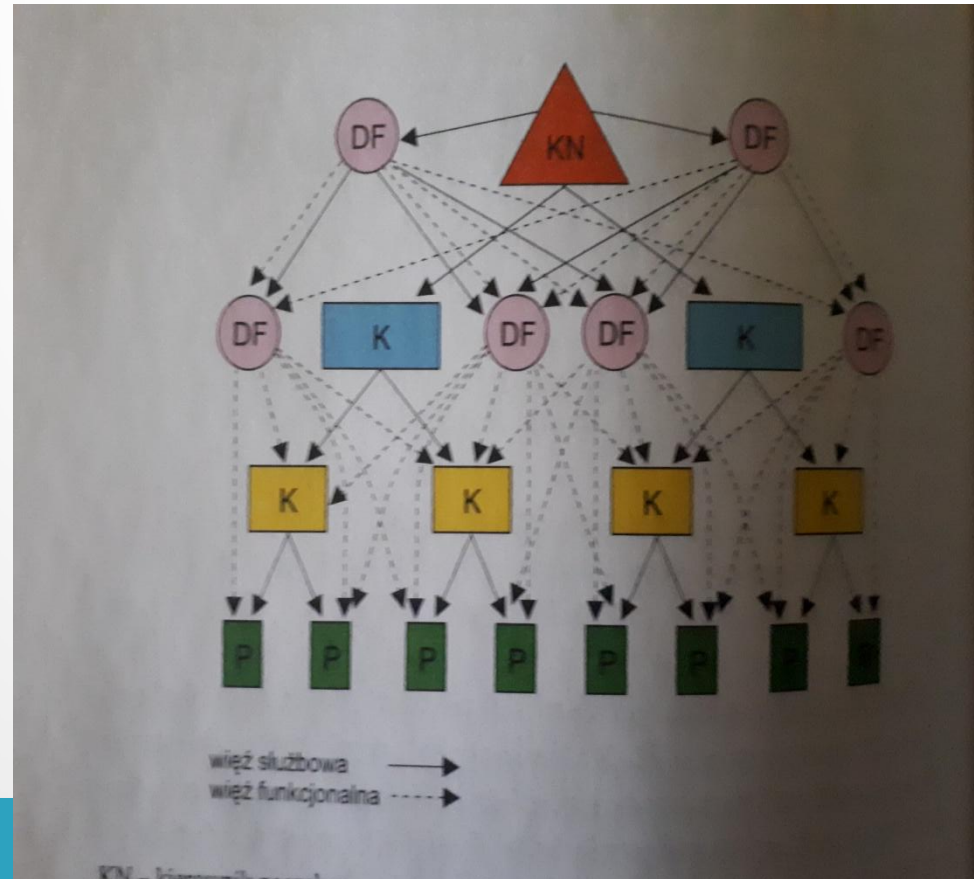
- Duża rozpiętość kierowania,
- Niski stopień spiętrzenia kierownictwa.



# Dominujący typ więzi organizacyjnej

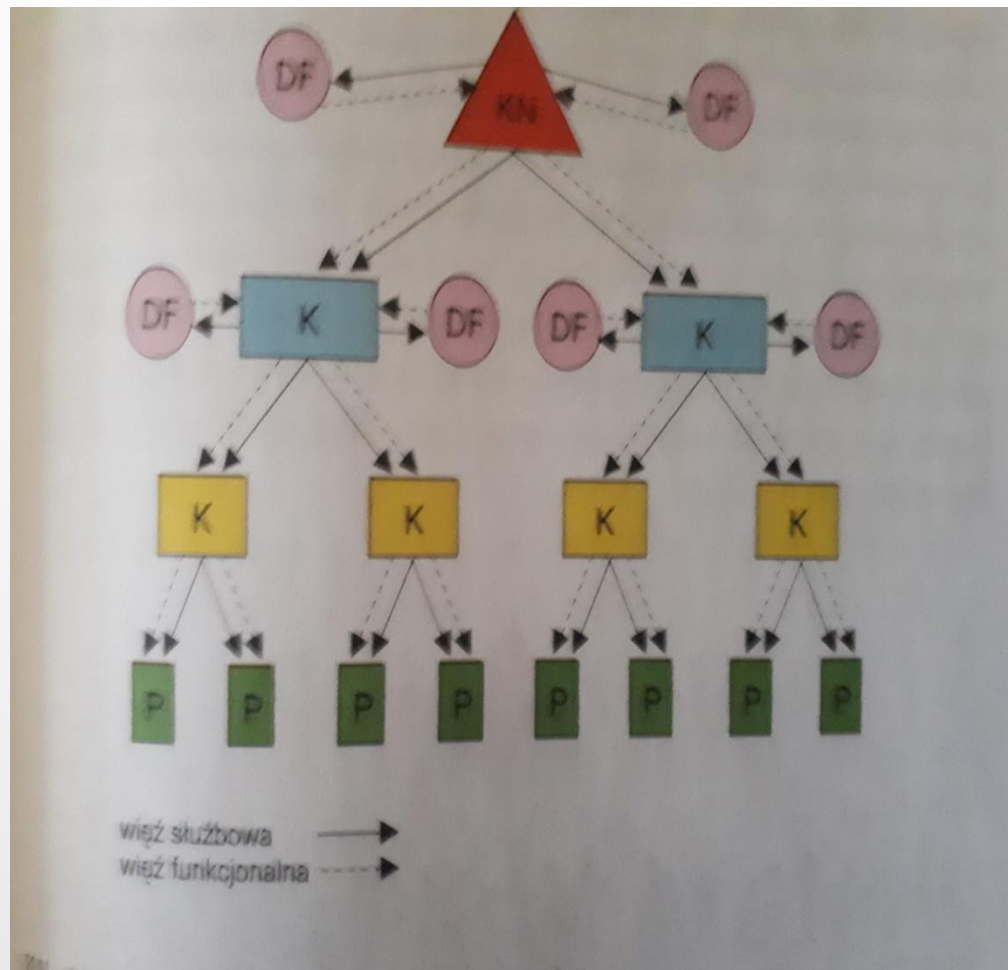
- Więzy służbowa + więź/zi XYZ,
- Jedność rozkazodawstwa i kierownictwa,
- Podporządkowanie tylko jednemu przełożonemu skupiającemu całość władzy i odpowiedzialności,
- 1 element drogi służbowej w kontaktach podległych mu podwładnych z innymi członkami organizacji.

Struktura liniowa



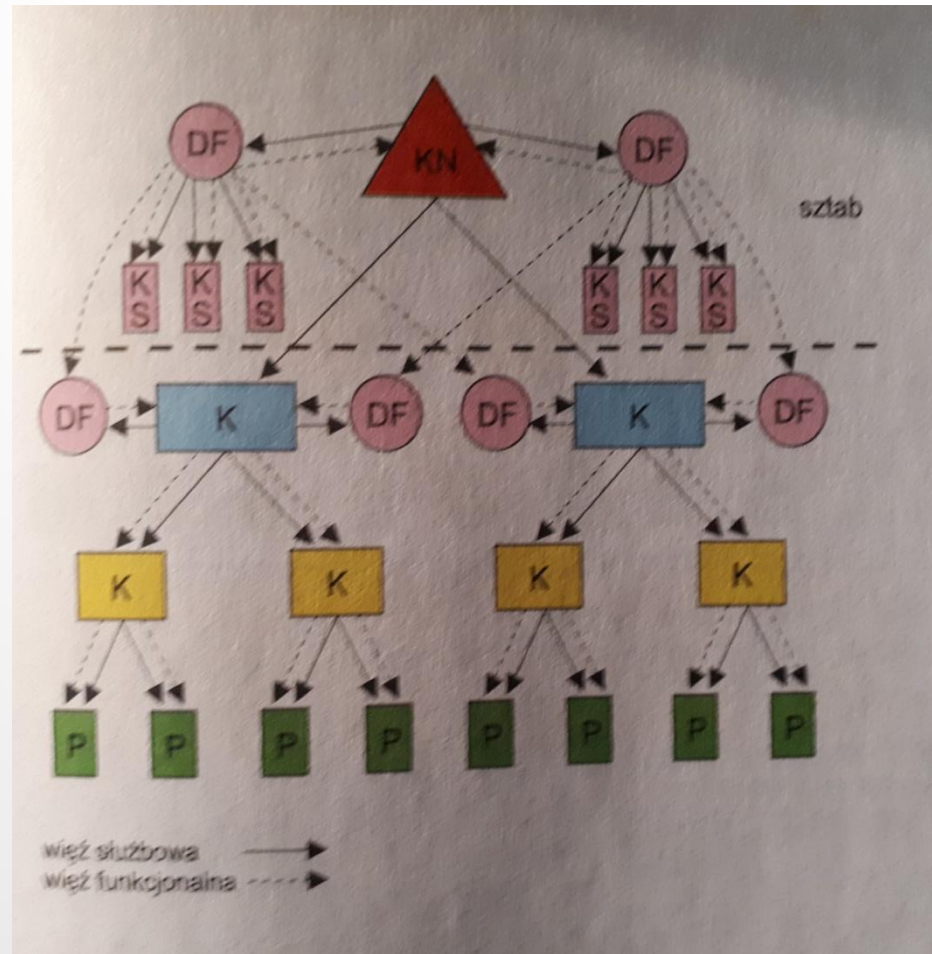
# Struktura funkcjonalna

- Dominacja więzi funkcjonalnej,
- **Brak jedności kierownictwa i rozkazodawstwa,**
- Podporządkowanie przełożonym bezpośrednim i funkcjonalnym w obszarach wyspecjalizowanych,
- Ograniczenie więzi służbowej oraz zakresu merytorycznego zadań, uprawnień i odpowiedzialności przełożonych bezpośrednich.



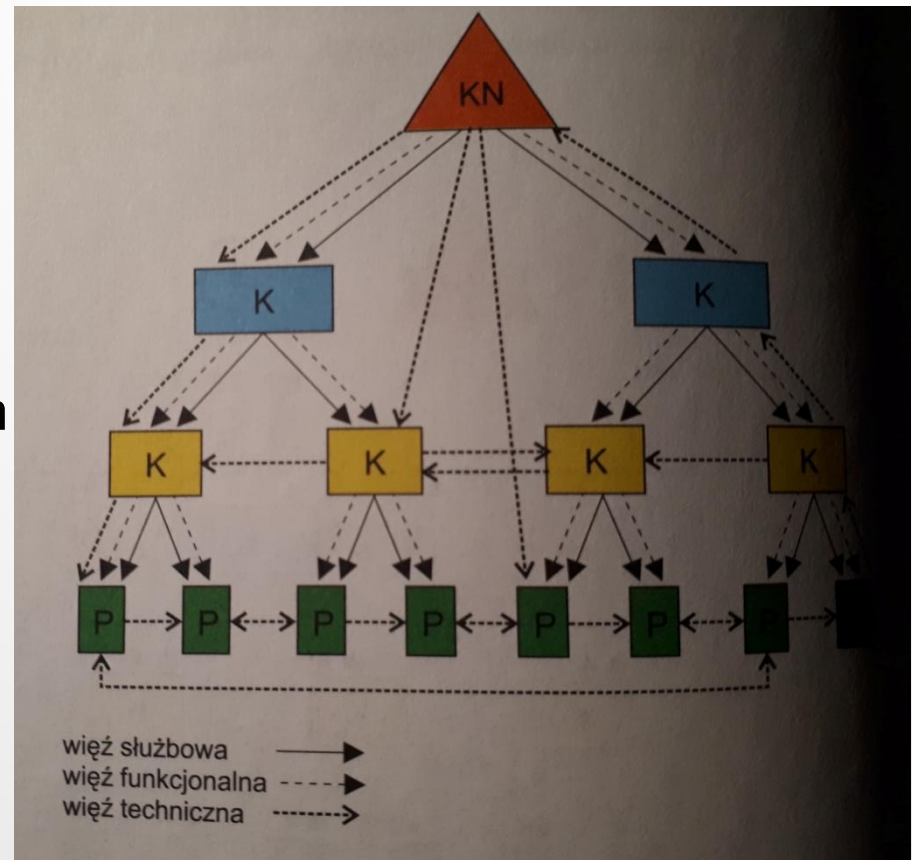
# Struktura sztabowa

- Połączenie zalet sztabowej i funkcjonalnej (liniowo-sztabowa, sztabowo-liniowa, liniowo-funkcjonalna),
- Połączenie więzi sztabowej i służbowej.



# Struktura techniczna

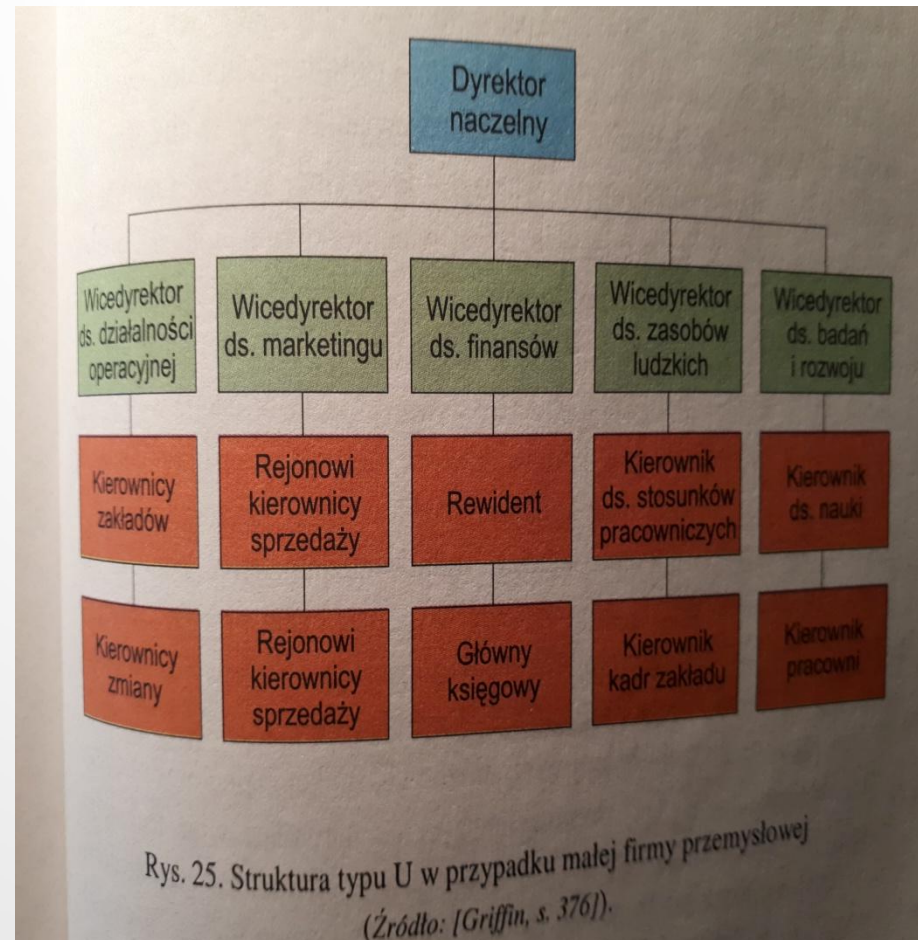
- Dominacja więzi technicznej,
- Oczekiwania jednych członków zespołu względem innych w ramach ustalonych zasad podziału zakresu działania i przyjętych kryteriów kooperacji.



# Zwartość struktury organizacyjnej

- Wysoki stopień zwartości,
- Najwyższy szczebel kierowniczy jako gospodarz odpowiedzialny za funkcjonowanie organizacji zmierzającej do celu przez realizację niezbędnych funkcji.

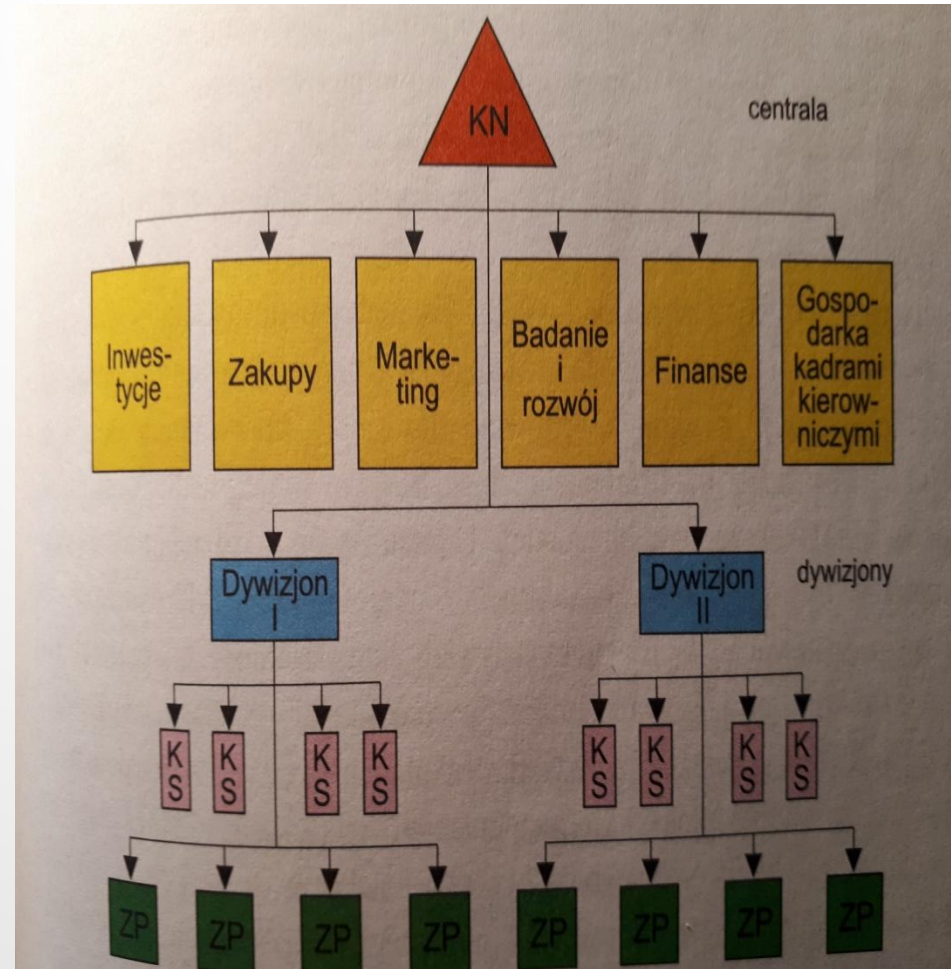
Struktura jednoczłonowa





# Struktura wielocząłonowa – dywizjonalna

- Utworzony obszar względnie zdecentralizowanych jednostek (na podstawie kryterium produktu/wyrobu/usługi oraz rodzaju klienta) odpowiadającym prakseologicznie rozumianym instytucjom wyodrębnionym zwanych dywizjami i spajających całość centrali (proces nosi nazwę dywizjonalizacji),
- Każda dywizja i centrala posiadają swoje struktury typu „U”,
- Stosowana w różnych organizacjach gospodarczych zdywersyfikowanych obiektowo/regionalnie,
- Wyróżniamy też struktury dywizjonalne obiektowe, regionalne i hybrydowe.



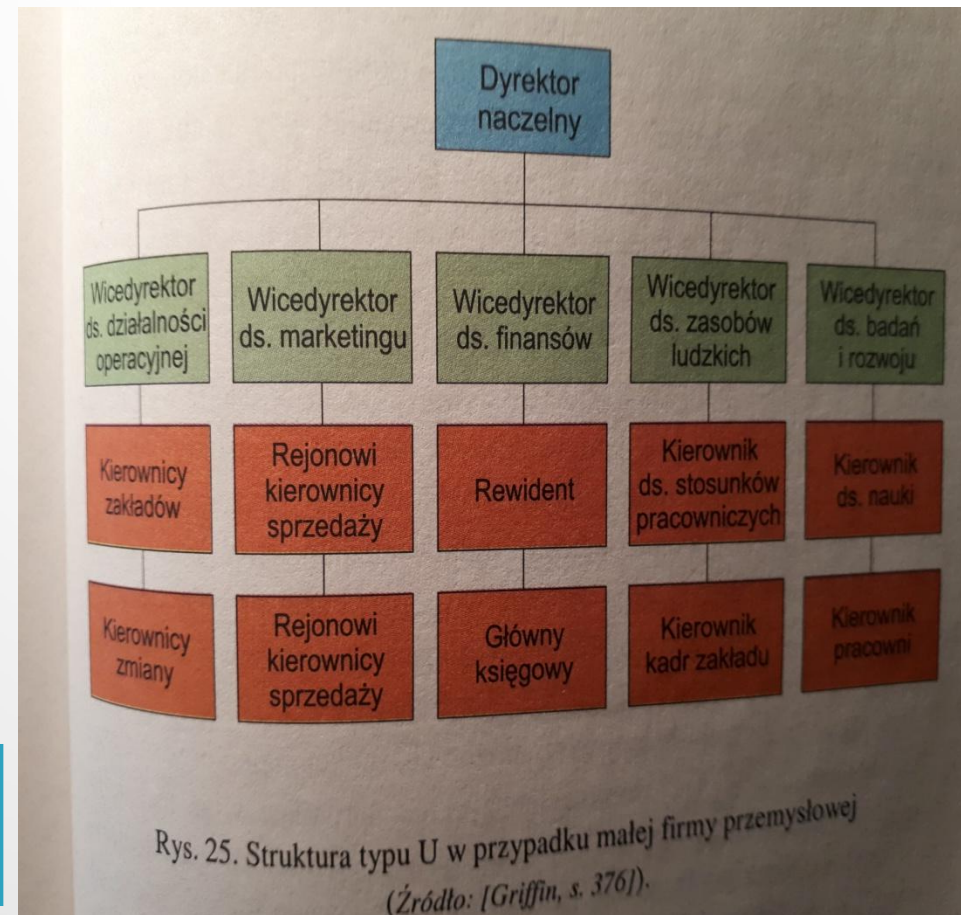
## Struktura ugrupowania gospodarczego

- Przypomina typową dywizjonalną,
- Złożona z samodzielnych prawnie organizacji,
- Przybiera formę holdingu/koncernu,
- Koncern może prowadzić też osobną działalność poza ugrupowaniem.

# Wymiarowość

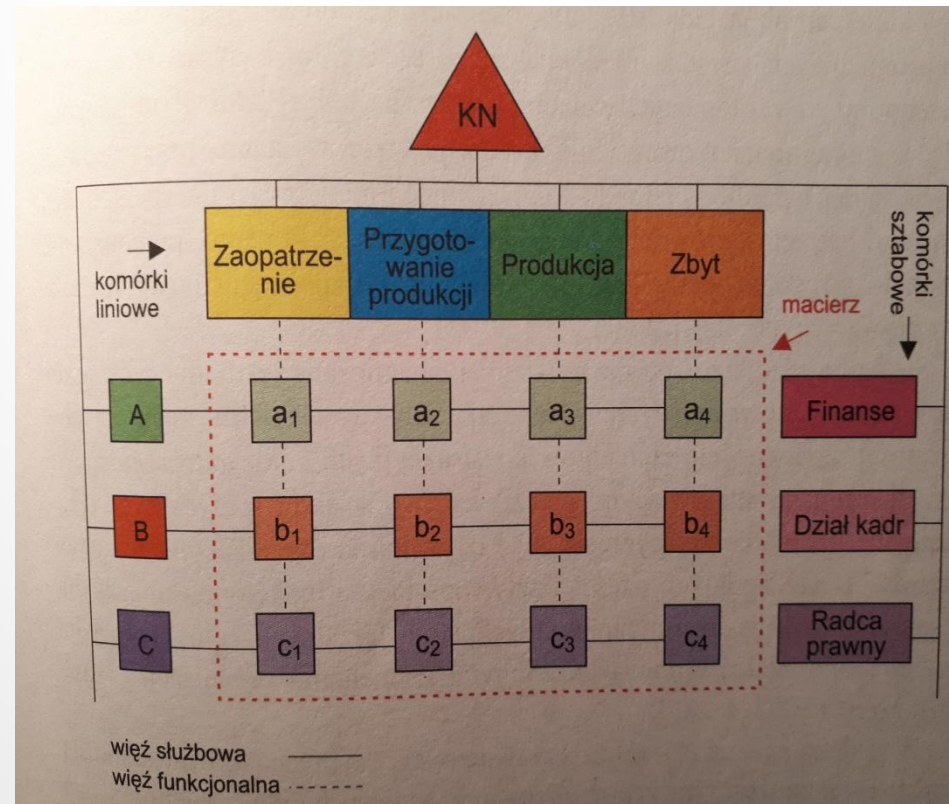
- **Dominuje kryterium funkcjonalne/obiektywne/ regionalne (struktury typu „U” i „M”).**

**Struktura jednowymiarowa**



# Struktura wielowymiarowa (w oparciu o macierz)

- Od dwóch kryteriów grupowania wzwyż,
- Przykładem jest macierz rozumiana jako grupowanie funkcjonalne + przedmiotowe zespoły realizujące zmienne przedsięwzięcia + zmienny układ funkcji i przedsięwzięć + podwójne podporządkowanie,
- W powyższym przypadku stałość funkcji obejmuje jedynie komórki organizacyjne.



**Dziękuję!**