



Instytucje UE

Podstawy prawa międzynarodowego i europejskiego

Ćwiczenia





Zasady systemu instytucjonalnego UE

Zasada jednolitych ram instytucjonalnych



- obowiązywała w filarowej strukturze UE przed 1.12.2009 r.
- we wszystkich trzech filarach UE te same instytucje (PE, Rada UE, KE, ETS)
- ale: inny zakres kompetencji w tych obszarach, działały na podstawie TWE lub TUE
- zapewnienie ciągłości i spójności działań UE
- poszanowanie *acquis communautaire*
- postrzeganiu UE jako jedności w działaniach wewnętrznych oraz zewnętrznych



Zasada równowagi instytucjonalnej



Zasada autonomii instytucjonalnej

Aspekt pozytywny – każda instytucja dysponuje wynikająca z Traktatów autonomią, przede wszystkim w zakresie:

- określania zasad wewnętrznego funkcjonowania (regulaminów wewnętrznych)
- obsadzania stanowisk kierowniczych danej instytucji
- kreowania własnych organów pomocniczych, jednostek organizacyjnych

Aspekt negatywny – zakaz przejmowania kompetencji innych instytucji





System instytucjonalny UE

- **Instytucje:**
 - - Parlament Europejski
 - - Rada Europejska
 - - Rada
 - - Komisja Europejska
 - - Trybunał Sprawiedliwości UE
 - - Europejski Bank Centralny
 - - Trybunał Obrachunkowy



System instytucjonalny UE

- **Organy:**
 - - Rzecznik Praw Obywatelskich
 - - Komitet Stałych Przedstawicieli
 - - Komitet Ekonomiczno-Społeczny
 - - Komitet Regionów
 - - Europejski Bank Inwestycyjny
 - - Agencje UE



Rada Europejska

Charakter prawny Rady Europejskiej



Nieformalny organ współpracy między Państwami Członkowskimi, zbierający się regularnie począwszy od lat 60 XX w.

Od 1974 r. Rada Europejska

Spotkania głów państw i szefów rządów państw członkowskich

Podstawa traktatowa na mocy JAE

Przed wejściem w życie TL – w oparciu o TUE, nie była formalnie instytucją

TL - instytucja

Skład Rady Europejskiej (art. 15



ust. 2 TUE)

- szefowie państw lub rządów państw członkowskich
- przewodniczący Rady Europejskiej
- przewodniczący Komisji Europejskiej

Uczestniczą w pracach:

- Wysoki Przedstawiciel UE ds. zagranicznych i polityki bezpieczeństwa
- minister towarzyszący każdemu z członków (jeżeli wymaga tego porządek obrad)/ członek KE
- przewodniczący PE można zaprosić by wysłuchać

Brak kadencyjności, powołuje się formalnie tylko przewodniczącego



Przewodniczący Rady Europejskiej

Powoływanie i odwoływanie (art. 15 ust. 5 TUE)

Wybiera RE ze swojego grona

Większość kwalifikowana

Czas kadencji: 2,5 roku

Możliwość pozbawienia przewodniczącego mandatu przez Radę Europejską (kwalifikowana większość) - przeszkoda lub poważne uchybienie

Mandat przewodniczącego jest jednokrotnie odnawialny



Kompetencje (art. 15 ust. 6 TUE)

Przewodniczenie i prowadzenie prac RE

Zapewnianie przygotowania i ciągłości prac

Wspomagania osiągnięcia spójności i konsensusu

Przedstawianie PE sprawozdania z każdego posiedzenia

Zapewnienie na swoim poziomie i w zakresie swojej właściwości reprezentację Unii na zewnątrz w sprawach WPZiB - bez uszczerbku dla uprawnień WPUEdZiPB

Zwołuje konwent złożony z przedstawicieli parlamentów narodowych, szefów państw lub rządów, PE i KE (gdy RE opowie się za wprowadzeniem zmian w Traktatach)

Organizacja pracy Rady Europejskiej



Częstotliwość spotkań:

Sesje zwyczajne – 2x półrocze, przewodniczący zwołuje

Sesje nadzwyczajne – jeżeli sytuacja tego wymaga przewodniczący może zwołać posiedzenie nadzwyczajne



Organizacja pracy Rady Europejskiej

Miejsce spotkań:

Początkowo - w jednym z miast państwa prezydencji

Od 2003 r. - wszystkie posiedzenia w Brukseli

TL nie określa *expressis verbis* miejsca spotkań RE – regulamin wewnętrzny

W wyjątkowych okolicznościach -przewodniczący RE za zgodą Rady ds. Ogólnych lub Komitetu Stałych Przedstawicieli (stanowiących jednomyślnie) może zdecydować o innym miejscu spotkania



Organizacja pracy Rady Europejskiej

- **Brak jawności** posiedzeń Rady Europejskiej
- **Sposób podejmowania decyzji:**

O ile Traktaty nie stanowią inaczej - decyzje w drodze konsensusu

Przystąpienie do głosowania nad decyzją podejmowaną na mocy Traktatów – inicjatywa przewodniczącego lub członka RE (pod warunkiem że postanowi tak większość jej członków)



Głosowanie:

- zwykła większość
- większość kwalifikowana
- jednomyślność – wstrzymanie się od głosu nie stanowi przeszkody w przyjęciu uchwały wymagającej jednomyślności
- każdy członek może otrzymać tylko jedno pełnomocnictwo do głosowania od innego jej członka.



Gdy wypowiada się w drodze głosowania, udziału w nim nie biorą przewodniczący RE oraz przewodniczący KE

Kworum: 2/3 członków RE (uwzględniani dla obliczenia kworum są biorący udział w głosowaniu)

Obowiązek sprawozdawczy

Przewodniczący RE= dla PE sprawozdanie z każdego posiedzenia Rady Europejskiej

Członek RE reprezentujący PC prezydencji w Radzie= PE priorytety prezydencji i wyniki z danego półrocza



Kompetencje Rady Europejskiej

Nadawanie impulsów niezbędnych do rozwoju UE i określanie ogólnych kierunków i priorytetów politycznych

RE nie będąc formalnie instytucją w oparciu o powyższe uprawnienie decydowała m.in. o:

- ustanowieniu rynku wewnętrznego
- wprowadzeniu wspólnej waluty, jej nazwie oraz kwestiach unii walutowej
- o rozszerzeniu UE o nowe państwa członkowskie
- wprowadzeniu zmian w układzie kompetencji między instytucjami



Polityczne decyzje zwykle przyjmują postać konkluzji, niekiedy wymagały potwierdzenia w prawie pierwotnych bądź aktach prawa pochodnego

TUE zastrzega, że RE **nie posiada kompetencji prawodawczych**

Kompetencja w ramach **procedury przestrzegania poszanowania wartości**, na których opiera się UE:

RE, jednomyślnie, wniosek 1/3 PC/KE, zgoda PE = może stwierdzić poważne i stałe naruszenie wartości (po wezwaniu PC do przedstawienia uwag)



W dziedzinie działań zewnętrznych i WPZiB:

- mianowanie i odwoływanie Wysokiego Przedstawiciela UE ds. Zagranicznych i Polityki Bezpieczeństwa (kwalifikowana większość, zgoda przewodniczącego KE)
- określa strategiczne cele i interesy UE (jednomyślnie na zalecenie Rady)
- określa ogólne wytyczne WPZiB (łącznie ze sprawami mającymi wpływ na kwestie polityczno-obronne)
- funkcja arbitra, gdy decyzje podejmowane przez Radę w ramach WPZiB napotykają sprzeciw PC, ze uwagi na istotne względy polityki krajowej
- decyduje o utworzeniu wspólnej polityki obronnej (jednomyślnie, decyzje stosowane przez PC zgodnie z ich wymogami konstytucyjnymi)



W dziedzinie zmiany traktatów i procedur decyzyjnych określonych w Traktatach:

Zwykła procedura zmiany Traktatów – podjęcie decyzji odnośnie zwołania (po konsultacji z PE i KE, zwykłą większością głosów) bądź niezwołania (po uzyskaniu zgody PE, zwykłą większością głosów) konwentu

Uproszczone procedury zmiany traktatów – procedura kładki z zastrzeżeniem ratyfikacji – rewizja części III TFUE (polityki i działania wewnętrzne UE) – wymóg jednomyślnej decyzji Rady Europejskiej + wejście w życie po spełnieniu narodowych wymogów konstytucyjnych dotyczących ratyfikacji Traktatów



Procedura kładki *sensu stricto* (bez klauzuli ratyfikacyjnej)

Zakres przedmiotowy:

- TFUE i tytuł V TUE (działania zewnętrzne i WPZiB) – zmiana sposobu decydowania w Radzie (jednomyślność kwalifikowana większość)
- TFUE – zmiana procedury legislacyjnej w odniesieniu do aktów ustawodawczych przyjmowanych przez Radę (specjalna procedura ustawodawcza zwykła procedura ustawodawcza)



- http://europa.eu/about-eu/institutions-bodies/index_pl.htm



Parlament Europejski

- głos obywateli

Martin Schulz, przewodniczący Parlamentu Europejskiego



Rada Europejska i Rada

- głos państw członkowskich

Donald Tusk, przewodniczący Rady Europejskiej



Komisja Europejska

- działa na rzecz wspólnego interesu

Jean-Claude Juncker, przewodniczący Komisji Europejskiej



Obywatele, grupy interesu, eksperci: dyskusje, konsultacje



Komisja: wystąpienie z oficjalnym wnioskiem



Parlament i Rada Ministrów: wspólna decyzja



Władze krajowe i lokalne: wdrażanie



Komisja i Trybunał Sprawiedliwości: monitorowanie wdrażania



Wspólnie z Radą UE decyduje o unijnym prawie i budżecie
Sprawuje demokratyczną kontrolę nad całą działalnością UE

Liczba posłów z każdego kraju

Austria - **18**

Belgia - **21**

Bulgaria - **17**

Chorwacja - **11**

Cypr - **6**

Czechy - **21**

Dania - **13**

Estonia - **6**

Finlandia - **13**

Francja - **74**

Grecja - **21**

Hiszpania - **54**

Holandia - **26**

Irlandia - **11**

Litwa - **11**

Luksemburg - **6**

Łotwa - **8**

Malta - **6**

Niemcy - **96**

Polska - **51**

Portugalia - **21**

Rumunia - **32**

Słowacja - **13**

Słowenia - **8**

Szwecja - **20**

Węgry - **21**

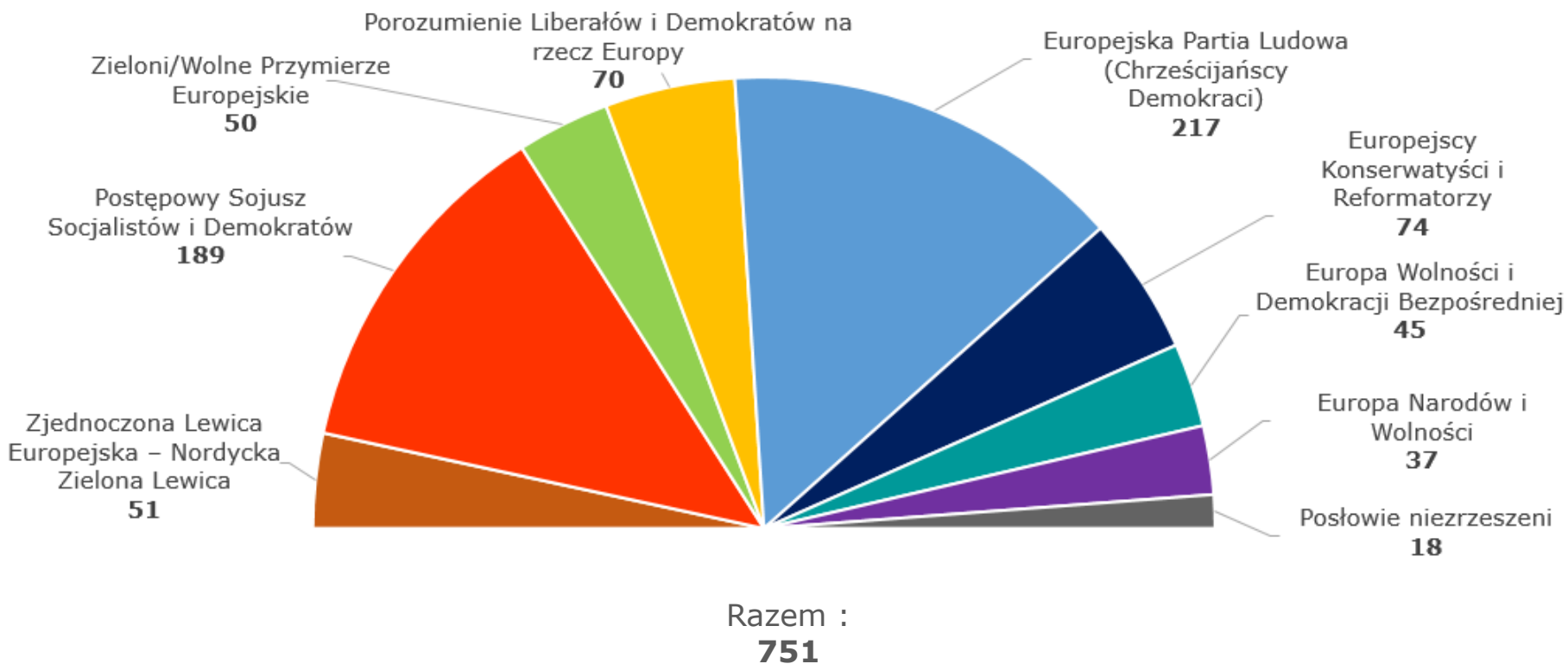
Wielka Brytania - **73**

Włochy - **73**

Razem - **751**



Podział miejsc w Parlamencie Europejskim między partie polityczne (Lipiec 2015 r.)





- 1 minister z każdego kraju
- Rotacyjne przewodnictwo – 6 miesięcy
- Wraz z Parlamentem podejmuje decyzje dotyczące unijnych aktów prawnych i budżetu
- Zarządza wspólną polityką zagraniczną i bezpieczeństwa





Do podjęcia większości decyzji wymagana jest tak zwana „**podwójna większość**”.

Decyzja musi uzyskać poparcie co najmniej:

- 55 % państw członkowskich (16 państw),
- które reprezentują co najmniej 65 % ludności Unii Europejskiej.



Szczyt, na którym zbierają się szefowie państw i rządów wszystkich krajów UE

- Co najmniej 4 razy w roku
- Ustalane są na nim ogólne wytyczne dla działalności Unii
- Przewodniczący: Donald Tusk





Federica Mogherini

- Podwójna rola:
 - Przewodniczy posiedzeniom Rady do Spraw Zagranicznych
 - Jest wiceprzewodniczącym Komisji Europejskiej
- Zarządza wspólną polityką zagraniczną i bezpieczeństwa
- Zwierzchniczka Europejskiej Służby Działań Zewnętrznych





28 niezależnych członków, jeden z każdego kraju UE

- Inicjatywa ustawodawcza
- Organ wykonawczy
- Strażnik traktatów
- Reprezentuje UE na arenie międzynarodowej





28 niezależnych sędziów, po jednym z każdego kraju UE

- Stanowi o interpretacji prawa UE
- Zapewnia jednakowe stosowanie unijnego prawa we wszystkich krajach UE





Emily O'Reilly

Europejski Rzecznik Praw Obywatelskich

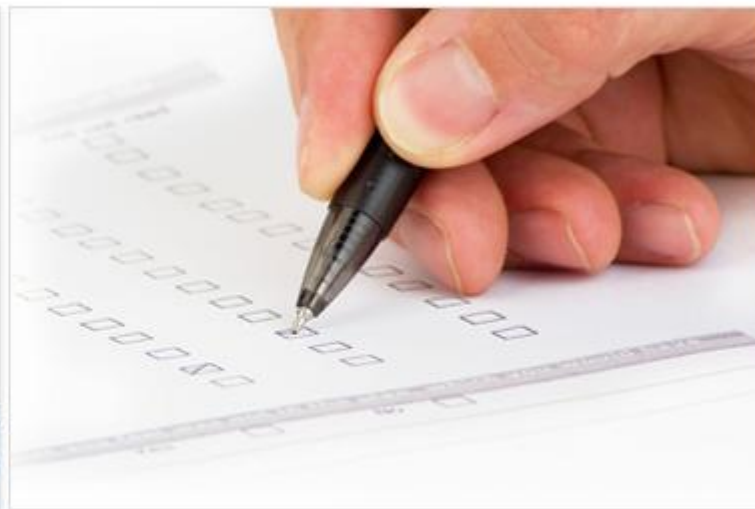
- Bada skargi dotyczące niewłaściwych działań lub zaniechań urzędników unijnej administracji
- Na przykład sprawy dotyczące niesprawiedliwego traktowania, dyskryminacji, nadużycia władzy, nieuzasadnionej zwłoki, nieudzielenia odpowiedzi lub nieprawidłowych procedur
- Każdy w UE może złożyć skargę





28 niezależnych członków

- Sprawdza, czy unijne fundusze są wydawane zgodnie z przeznaczeniem
- Może kontrolować wszelkie osoby i organizacje zajmujące się funduszami unijnymi





Mario Draghi

Prezes Banku Centralnego

- Zapewnia stabilność cen
- Kontroluje podaż pieniądza i ustala stopy procentowe
- Dbą o bezpieczeństwo sektora bankowego
- Działa niezależnie od rządów krajowych





353 członków

- Reprezentuje interesy m.in. związków zawodowych, pracowników, rolników i konsumentów
- Doradza w sprawie nowych aktów prawnych i polityki unijnej
- Promuje zaangażowanie społeczeństwa obywatelskiego w sprawy UE





353 członków

- Reprezentuje interesy miast i regionów
- Doradza w sprawie nowych aktów prawnych i polityki unijnej
- Promuje zaangażowanie władz lokalnych w sprawy UE





Komisja zatrudnia ok. 23 tys. stałych urzędników służby cywilnej oraz 11 tys. pracowników tymczasowych i kontraktowych

Inne instytucje UE zatrudniają ok. 10 tys. pracowników

- Urzędnicy mianowani dożywotnio
- Wybrani w otwartych konkursach
- Pochodzący ze wszystkich krajów UE
- Wynagrodzenie określone przepisami prawa
- Wydatki na administrację UE: 15 EUR rocznie na obywatela
- W latach 2013–2017 r. liczba pracowników zatrudnionych w instytucjach UE zostanie ograniczona o 5 %





Masz pytania dotyczące Unii Europejskiej? Odpowiedzi znajdziesz w witrynie Europe Direct



- W tym celu skorzystaj z telefonu, poczty e-mail lub czatu
- Ponad 500 Regionalnych Centrów Informacji Europejskiej

europa.eu/europedirect