



PRAWO ADMINISTRACYJNE

INFORMACJE ORGANIZACYJNE

ZAGADNIENIA OGÓLNE PRAWA ADMINISTRACYJNEGO
USTROJOWEGO I MATERIALNEGO

mgr Adrian Porwich
Zakład Prawa Administracyjnego
Instytut Nauk Administracyjnych
WPAiE UWr



KONTAKT

mgr Adrian Porwich

Zakład Prawa Administracyjnego
Instytut Nauk Administracyjnych

Kontakt mailowy:

adrian.porwich@uwr.edu.pl

Konsultacje:

forma stacjonarna - gabinet 522 A

forma zdalna - MS Teams

Terminy konsultacji:

23 października 2021 11:30 - 12:30

6 listopada 2021 13:30 - 14:30

11 grudnia 2021 15:30 - 16:30

15 stycznia 2021 13:30 - 14:30

23 stycznia 2021 15:30 - 16:30



ZASADY ZALICZENIA SEMESTRU

Zaliczenie semestru jest uzyskiwane w oparciu o:

- **ocenę z kolokwium** - kolokwium i poprawa kolokwium w formie testu - oceny pozytywne mogą być poprawiane - szczególne zasady w pliku "Prawo administracyjne - SNA - zasady zaliczenia i wykaz zagadnień"
- **obecność na zajęciach** - dopuszczalna 1 nieobecność nieusprawiedliwiona
- **aktywność podczas zajęć**



ZAKRES OMAWIANEJ PROBLEMATYKI

Zakres materiału obejmuje zagadnienia ogólne prawa administracyjnego materialnego oraz prawa administracyjnego ustrojowego, a także zagadnienia szczegółowe prawa administracyjnego materialnego.

Zakres omawianych zagadnień, wraz ze szczegółowym wskazaniem literatury naukowej i aktów normatywnych, zostanie zawarty w odrębnym pliku, zamieszczonym na stronie prowadzącego - w zakładce "Materiały dla studentów".



PRAWO ADMINISTRACYJNE

PRAWO PUBLICZNE

PRAWO ADMINISTRACYJNE

**PRAWO ADMINISTRACYJNE
MATERIALNE**



ADMINISTRACJA PUBLICZNA

POJĘCIE ADMINISTRACJI PUBLICZNEJ

CECHY SWOISTE ADMINISTRACJI PUBLICZNEJ

POJĘCIE WŁADZTWA ADMINISTRACYJNEGO



ADMINISTRACJA PUBLICZNA

POJĘCIE ADMINISTRACJI PUBLICZNEJ

Administracja publiczna jest to przejęte przez państwo i realizowane przez jego zawisłe organy, a także przez organy samorządu terytorialnego, zaspokajanie zbiorowych i indywidualnych potrzeb obywateli, wynikających ze współżycia ludzi w społecznościach.

J. Boć [w:] J. Boć, *Prawo administracyjne*, Wrocław 2010, s. 15

Administracja publiczna oznacza strukturę obsadzoną ludźmi (określoną kadrą), która ma bezpośrednio realizować dobro wspólne, w sposób aktywny, planowy, stały, systematyczny i wyposażony we władztwo.

Z. Cieślak (red.), *Nauka administracji*, Warszawa 2012, s. 12

CECHY SWOISTE ADMINISTRACJI PUBLICZNEJ

POJĘCIE WŁADZTWA ADMINISTRACYJNEGO



ADMINISTRACJA PUBLICZNA

POJĘCIE ADMINISTRACJI PUBLICZNEJ

CECHY SWOISTE ADMINISTRACJI PUBLICZNEJ

Jan Zimmermann, wśród cech administracji publicznej, wymienia działanie w imieniu państwa, działanie w interesie publicznym i uzasadnionym interesie indywidualnym, działanie na podstawie i w granicach prawa, działanie przez wykwalifikowaną kadrę urzędniczą, wykonawczy charakter, ciągłość i stabilność działania, obowiązek korzystania z kompetencji, organizowanie życia społecznego, charakter monopolistyczny i władztwo administracyjne.

J. Zimmermann, *Prawo administracyjne*, Warszawa 2018, s. 33-43

POJĘCIE WŁADZTWA ADMINISTRACYJNEGO



ADMINISTRACJA PUBLICZNA

POJĘCIE ADMINISTRACJI PUBLICZNEJ

CECHY SWOISTE ADMINISTRACJI PUBLICZNEJ

POJĘCIE WŁADZTWA ADMINISTRACYJNEGO

Istotą władztwa administracyjnego jest prawna możliwość jednostronnego decydowania przez organ administracji publicznej o treści stosunku prawnego, łączącego ten organ z podmiotem spoza struktury administracji publicznej.

W ramach władztwa administracyjnego organ ustala prawa i obowiązki tego podmiotu oraz stosuje sankcje w przypadku naruszenia nakazów i zakazów, a jego rozstrzygnięcia w tym zakresie korzystają z domniemania legalności. Elementem władztwa jest również możliwość stosowania przymusu państwowego.



STOSUNEK ADMINISTRACYJNOPRAWNY

POJĘCIE STOSUNKU ADMINISTRACYJNOPRAWNEGO

**ASPEKT PODMIOTOWY I PRZEDMIOTOWY STOSUNKU
ADMINISTRACYJNOPRAWNEGO**



STOSUNEK ADMINISTRACYJNOPRAWNY

POJĘCIE STOSUNKU ADMINISTRACYJNOPRAWNEGO

Stosunek administracyjnoprawny to wzajemny układ zachowań między dwoma podmiotami, regulowany przez normy prawa administracyjnego, charakteryzujący się tym, że jednym z podmiotów stosunku jest zawsze organ administracji publicznej, a drugim podmiotem może być obywatel, spółka, przedsiębiorstwo państwowe, zakład administracyjny i każda inna jednostka kwalifikowana jako podmiot praw lub obowiązków administracyjnoprawnych, przy czym podmiotem rozstrzygającym o treści praw i obowiązków jest zawsze organ administracji publicznej.

TYPOLOGIA STOSUNKÓW ADMINISTRACYJNOPRAWNYCH

ASPEKT PODMIOTOWY I PRZEDMIOTOWY STOSUNKU ADMINISTRACYJNOPRAWNEGO



STOSUNEK ADMINISTRACYJNOPRAWNY

POJĘCIE STOSUNKU ADMINISTRACYJNOPRAWNEGO

TYPOLOGIA STOSUNKÓW ADMINISTRACYJNOPRAWNYCH

ASPEKT PODMIOTOWY I PRZEDMIOTOWY STOSUNKU ADMINISTRACYJNOPRAWNEGO

NIERÓWNO-
RZĘDNOŚĆ
PODMIOTÓW

PROBLEM WIE-
ŁOŚCI
PODMIOTÓW

PROBLEM
NASTĘPSTWA
PRAWNEGO

PODMIOTOWOŚĆ
ADMINISTRACYJNOPRAWNA

BRAK SWOBODY W
KSZTAŁTOWANIU
TREŚCI STOSUNKU

BRAK
EKWIWALENTNOŚCI
OBOWIĄZKÓW



STOSUNEK ADMINISTRACYJNOPRAWNY

POJĘCIE STOSUNKU ADMINISTRACYJNOPRAWNEGO

TYPOLOGIA STOSUNKÓW ADMINISTRACYJNOPRAWNYCH

STOSUNEK	MATERIALNOPRAWNY	-	STOSUNEK	PROCESOWY
STOSUNEK	POTENCJALNY	-	STOSUNEK	REALNY
STOSUNEK	ZEWNĘTRZNY	-	STOSUNEK	WEWNĘTRZNY
STOSUNEK TRWAŁY - STOSUNEK <i>AD HOC</i>				

ASPEKT PODMIOTOWY I PRZEDMIOTOWY STOSUNKU ADMINISTRACYJNOPRAWNEGO



SYTUACJA ADMINISTRACYJNOPRAWNA

POJĘCIE SYTUACJI PRAWNEJ

Sytuacja prawna to każda sytuacja społeczna określonego podmiotu, której elementy zostały ukształtowane prawnie, w sposób bezpośredni lub pośredni, ze względu na konkretne zdarzenie faktyczne.

J. Boć [w:] J. Boć (red.), *Prawo administracyjne*, Wrocław 2010, s. 368

TYPOLOGIA SYTUACJI ADMINISTRACYJNOPRAWNYCH



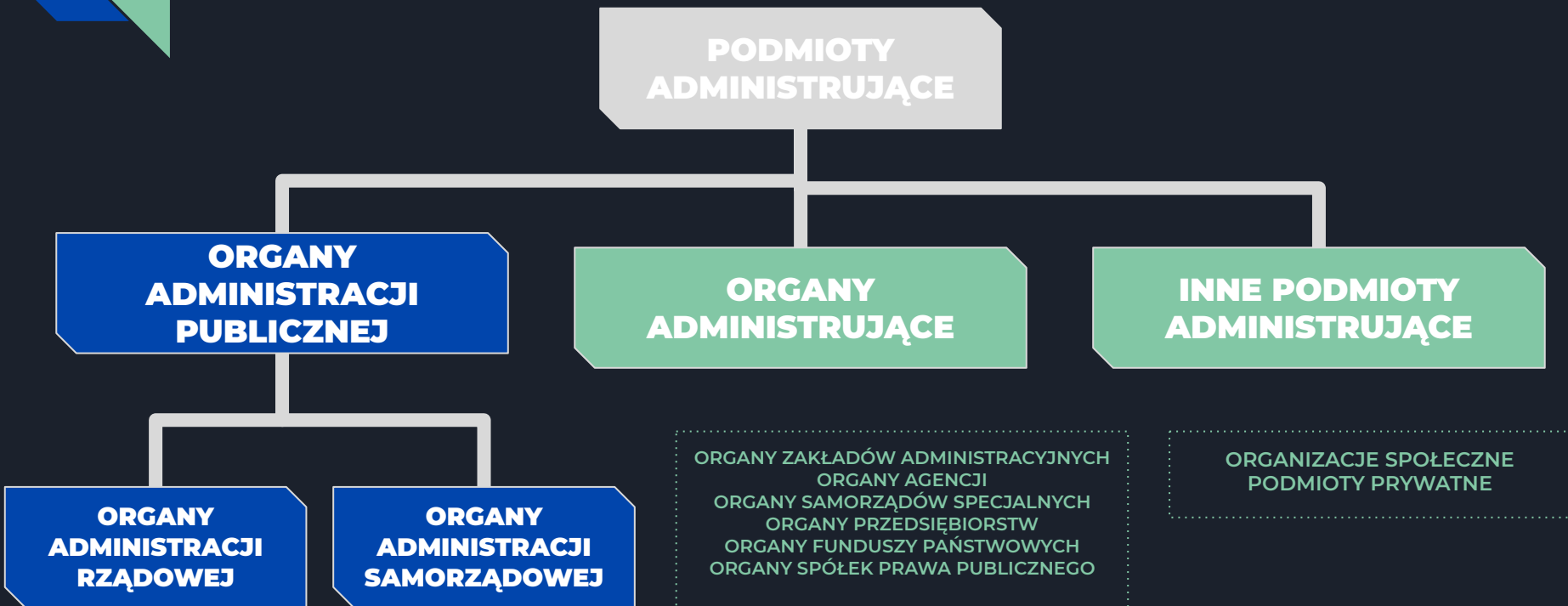
SYTUACJA ADMINISTRACYJNOPRAWNA

POJĘCIE SYTUACJI PRAWNEJ

TYPOLOGIA SYTUACJI ADMINISTRACYJNOPRAWNYCH

SYTUACJA POTENCJALNA - SYTUACJA REALNA
SYTUACJA PROSTA - SYTUACJA ZŁOŻONA
SYTUACJA JEDNORAZOWA - SYTUACJA OKRESOWA - SYTUACJA TRWAŁA
SYTUACJA OTWARTA - SYTUACJA ZAMKNIĘTA

PODMIOTY ADMINISTRUJĄCE





ORGANY ADMINISTRACJI PUBLICZNEJ

POJĘCIE ORGANU ADMINISTRACJI PUBLICZNEJ

CECHY SWOISTE ORGANU ADMINISTRACJI PUBLICZNEJ

TYPOLOGIA ORGANÓW ADMINISTRACJI PUBLICZNEJ



ORGANY ADMINISTRACJI PUBLICZNEJ

POJĘCIE ORGANU ADMINISTRACJI PUBLICZNEJ

Organ administracji publicznej to człowiek lub grupa ludzi – znajdujący się w strukturze organizacyjnej państwa lub samorządu terytorialnego, powołany w celu realizacji norm prawa administracyjnego, działający w granicach przyznanych mu przez prawo kompetencji.

J. Boć [w:] J. Boć (red.), *Prawo administracyjne*, Wrocław 2010, s. 133

CECHY SWOISTE ORGANU ADMINISTRACJI PUBLICZNEJ

TYPOLOGIA ORGANÓW ADMINISTRACJI PUBLICZNEJ



ORGANY ADMINISTRACJI PUBLICZNEJ

POJĘCIE ORGANU ADMINISTRACJI PUBLICZNEJ

CECHY SWOISTE ORGANU ADMINISTRACJI PUBLICZNEJ

Jan Zimmermann wskazuje cztery elementy składowe pojęcia organu administracji publicznej:

- **osobowy charakter** - organem administracyjnym jest zawsze człowiek lub grupa ludzi, którzy wykonują pewne funkcje publiczne - organ istnieje jednak niezależnie od swojej obsady personalnej
- **wyodrębnienie organizacyjne** - organ znajduje się w strukturze administracji publicznej, ale jest wyodrębniony organizacyjnie, a zatem istnieją kryteria odróżniające go od innego organu
- **prawne umocowanie do działania** - organ działa w imieniu państwa i na jego rachunek - prawne umocowanie organu do działania w imieniu państwa powinno mieć rangę ustawową
- **wyposażenie we władztwo administracyjne**

J. Zimmermann, *Prawo administracyjne*, Warszawa 2018, s. 182-183

TYPOLOGIA ORGANÓW ADMINISTRACJI PUBLICZNEJ



ORGANY ADMINISTRACJI PUBLICZNEJ

POJĘCIE ORGANU ADMINISTRACJI PUBLICZNEJ

CECHY SWOISTE ORGANU ADMINISTRACJI PUBLICZNEJ

TYPOLOGIA ORGANÓW ADMINISTRACJI PUBLICZNEJ

ORGANY	CENTRALNE	-	ORGANY	TERENOWE	
ORGANY	MONOKRATYCZNE	-	ORGANY	KOLEGIALNE	
ORGANY	NACZELNE	-	ORGANY	NIŻSZEGO	SZCZEBLA
ORGANY	ADMINISTRACJI RZĄDOWEJ	-	ORGANY	ADMINISTRACJI SAMORZĄDOWEJ	
ORGANY	ZESPOLONE	-	ORGANY	NIEZESPOLONE	



PODMIOTY ADMINISTRUJĄCE

POJĘCIE ORGANU ADMINISTRUJĄCEGO

POJĘCIE ZAKŁADU ADMINISTRACYJNEGO

POJĘCIE KOMPETENCJI



PODMIOTY ADMINISTRUJĄCE

POJĘCIE ORGANU ADMINISTRUJĄCEGO

Organem administrującym jest podmiot, który nie należy do organów administracji publicznej, a któremu przyznana została kompetencja lub też który faktycznie wykonuje kompetencję.

J. Zimmermann, *Prawo administracyjne*, Warszawa 2018, s. 193

POJĘCIE ZAKŁADU ADMINISTRACYJNEGO

POJĘCIE KOMPETENCJI



PODMIOTY ADMINISTRUJĄCE

POJĘCIE ORGANU ADMINISTRUJĄCEGO

POJĘCIE ZAKŁADU ADMINISTRACYJNEGO

Zakład administracyjny to wyodrębniona jednostka organizacyjna wykonująca pewien zakres zadań publicznych powierzonych jej przez tworzący ją podmiot administracji publicznej. Zakłady administracyjne przeważnie realizują zadania administracji publicznej w sferze usług niematerialnych, takich jak oświata, kultura czy ochrona zdrowia.

POJĘCIE KOMPETENCJI



PODMIOTY ADMINISTRUJĄCE

POJĘCIE ORGANU ADMINISTRUJĄCEGO

POJĘCIE ZAKŁADU ADMINISTRACYJNEGO

POJĘCIE KOMPETENCJI

Kompetencja to zdolność organu administrującego do skonkretyzowanego aktualizowania, w drodze odpowiedniego postępowania, potencjalnego obowiązku działania sformułowanego przez prawo.

J. Boć [w:] J. Boć (red.), *Prawo administracyjne*, Wrocław 2010, s. 141



PODMIOTY ADMINISTRUJĄCE

POJĘCIE I RODZAJE WŁAŚCIWOŚCI

POJĘCIA CENTRALIZACJI I DECENTRALIZACJI

POJĘCIA KONCENTRACJI I DEKONCENTRACJI



PODMIOTY ADMINISTRUJĄCE

POJĘCIE I RODZAJE WŁAŚCIWOŚCI

Jeżeli realizacja kompetencji ma polegać na rozpoznawaniu i rozstrzyganiu spraw w tym postępowaniu [administracyjnym- przyp. aut.], czyli na stosowaniu prawa administracyjnego za pomocą wydawania aktów konkretyzujących jego normy (decyzji administracyjnych), wtedy kompetencję nazywa się właściwością organu.

J. Zimmermann, *Prawo administracyjne*, Warszawa 2018

Wyróżnia się właściwość rzeczową, właściwość miejscową i właściwość instancyjną.

POJĘCIA CENTRALIZACJI I DECENTRALIZACJI

POJĘCIA KONCENTRACJI I DEKONCENTRACJI



PODMIOTY ADMINISTRUJĄCE

POJĘCIE I RODZAJE WŁAŚCIWOŚCI

POJĘCIA CENTRALIZACJI I DECENTRALIZACJI

Centralizacja polega na hierarchicznym podporządkowaniu organu innemu organowi. Zależność pomiędzy tymi organami posiada aspekt służbowy (zależność służbowa - obowiązek wykonywania poleceń służbowych) oraz aspekt osobowy (zależność osobowa – uzależnienie obsady stanowisk od woli i decyzji organu nadrzędnego).

Decentralizacja polega na zagwarantowanej prawnie względnej samodzielności i niezależności jednych organów administracji publicznej od innych organów. Decentralizacja wyraża się w wyraźnym wyznaczeniu poszczególnym kategoriom organów obszaru samodzielności i niezależności.

POJĘCIA KONCENTRACJI I DEKONCENTRACJI



PODMIOTY ADMINISTRUJĄCE

POJĘCIE I RODZAJE WŁAŚCIWOŚCI

POJĘCIA CENTRALIZACJI I DECENTRALIZACJI

POJĘCIA KONCENTRACJI I DEKONCENTRACJI

Koncentrację rozumiemy jako skupienie kompetencji w jednym organie lub w małej grupie organów administracji publicznej.

Dekoncentracja oznacza rozproszenie kompetencji na większą liczbę organów. Ujmowana jest statycznie lub dynamicznie. Wyróżniamy dekoncentrację terytorialną (pionową), resortową (poziomą) i skośną.



SFERY INGERENCJI ADMINISTRACJI PUBLICZNEJ

POLICJA ADMINISTRACYJNA

REGLAMENTACJA

ŚWIADCZENIA MATERIALNE

ŚWIADCZENIA NIEMATERIALNE

ZAKAZ INGERENCJI ADMINISTRACJI PUBLICZNEJ

ADMINISTRACJA REGULACYJNA



FUNKCJE ADMINISTRACJI PUBLICZNEJ

FUNKCJA POLICYJNA/PORZĄDKOWA

FUNKCJA REGLAMENTACYJNA

FUNKCJA NADZORCZA

FUNKCJA ADMINISTRACJI ŚWIADCZĄCEJ

FUNKCJA REGULACYJNA